

**ÉTUDE PÉDOLOGIQUE AU 1/100 000  
 EN VUE DE LA MISE EN VALEUR AGRICOLE  
 DANS LES CERCLES DE FES, BANLIEUE DE KARIA ET DE TISSA  
 PROVINCES DE FES ET DE TADJANATE**

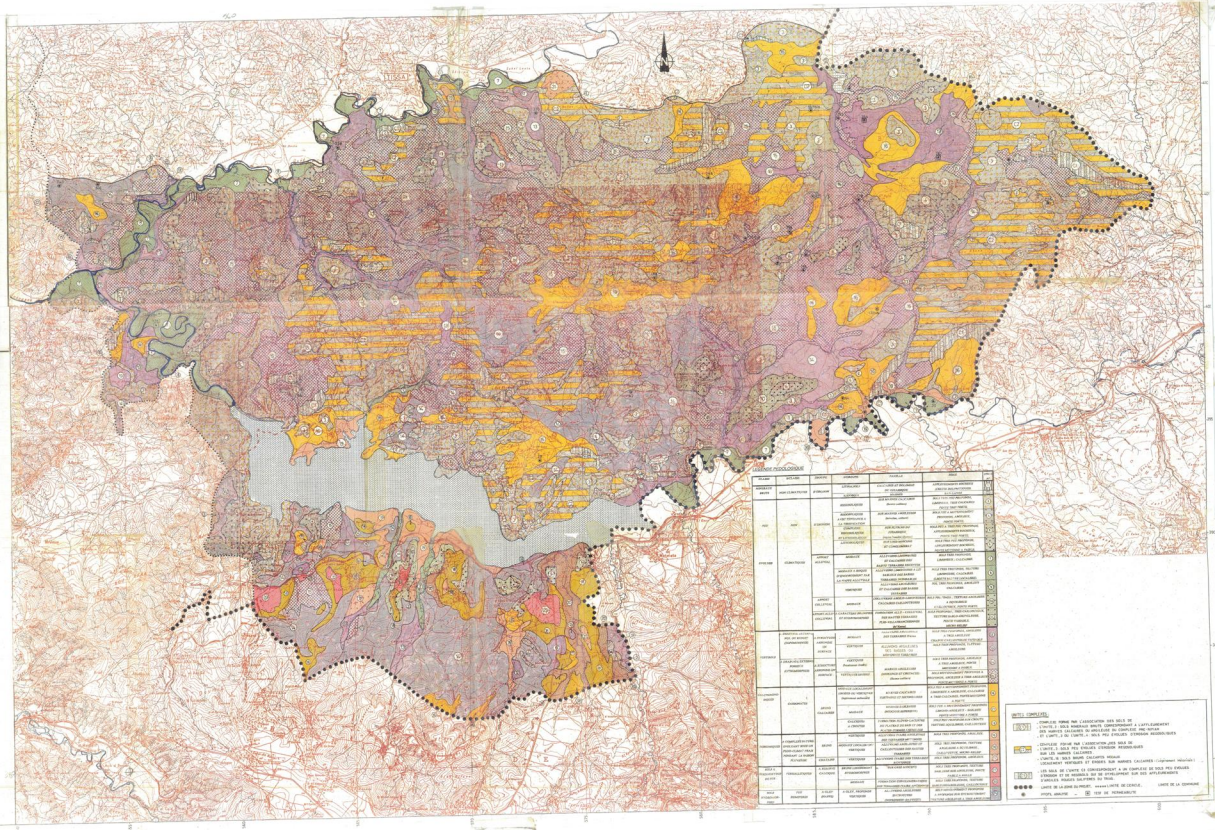
**CARTE PÉDOLOGIQUE**

Echelle: 1/100 000



© Reproduction interdite sans autorisation écrite de l'État Marocain  
 Pour tous renseignements, s'adresser au Directeur National de l'Agriculture de la Périphérie Rurale  
 au Maroc, à Rabat, Maroc. Tél. 38.83-38.31

Tissane  
 Tissa II  
 1/12.000



Couleur	Texture	Groupe de sols		Description
		Profil	Observations	
[Yellow]	[Sandy]	[Profile]	[Observations]	[Description]
[Orange]	[Clayey]	[Profile]	[Observations]	[Description]
[Purple]	[Sandy]	[Profile]	[Observations]	[Description]
[Green]	[Sandy]	[Profile]	[Observations]	[Description]
[Dark Purple]	[Sandy]	[Profile]	[Observations]	[Description]
[Dark Purple]	[Sandy]	[Profile]	[Observations]	[Description]
[Dark Purple]	[Sandy]	[Profile]	[Observations]	[Description]
[Dark Purple]	[Sandy]	[Profile]	[Observations]	[Description]
[Dark Purple]	[Sandy]	[Profile]	[Observations]	[Description]

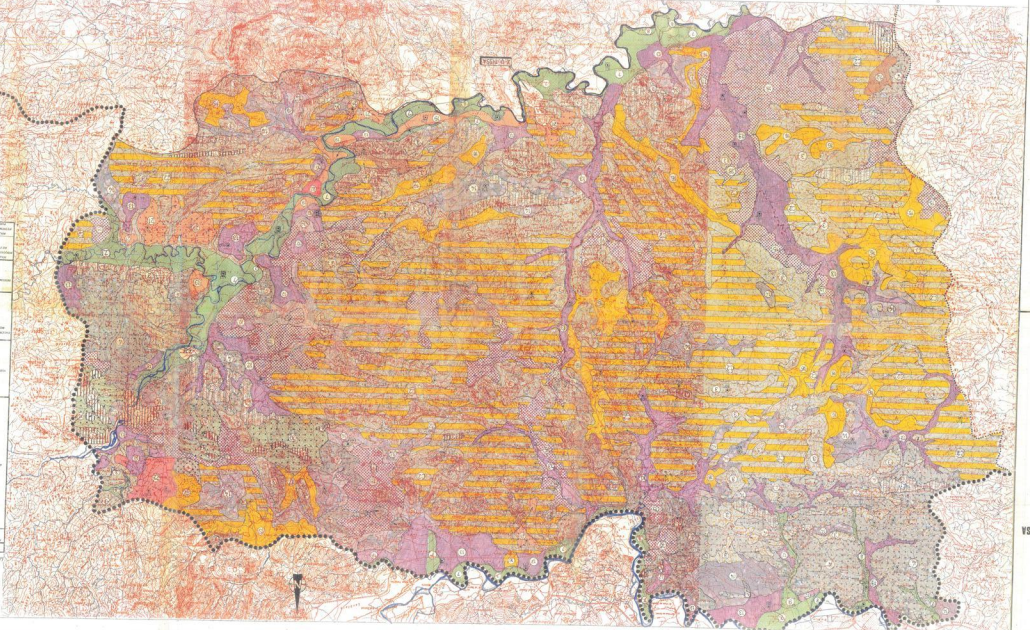
**NOTES COMPLÉMENTAIRES**  
 1. Les données sont basées sur des observations de terrain effectuées sur des points de rélevés de sols.  
 2. Les données sont basées sur des observations de terrain effectuées sur des points de rélevés de sols.  
 3. Les données sont basées sur des observations de terrain effectuées sur des points de rélevés de sols.  
 4. Les données sont basées sur des observations de terrain effectuées sur des points de rélevés de sols.  
 5. Les données sont basées sur des observations de terrain effectuées sur des points de rélevés de sols.  
 6. Les données sont basées sur des observations de terrain effectuées sur des points de rélevés de sols.  
 7. Les données sont basées sur des observations de terrain effectuées sur des points de rélevés de sols.  
 8. Les données sont basées sur des observations de terrain effectuées sur des points de rélevés de sols.  
 9. Les données sont basées sur des observations de terrain effectuées sur des points de rélevés de sols.  
 10. Les données sont basées sur des observations de terrain effectuées sur des points de rélevés de sols.

PROJET DE LOI  
 MINISTERE DE L'AGRICULTURE ET DE LA PECHE  
 MINISTERE DE L'INDUSTRIE ET DE L'ENERGIE  
 MINISTERE DE L'AMENAGEMENT DU TERRITOIRE  
 MINISTERE DE L'ENvironnement

**ETUDE PEDOLOGIQUE AU 1/100 000**  
**EN VUE DE LA MISE EN VALEUR AGRICOLE**  
**DANS LES CERCLES DE FES, BANJULIEU, DE KAHIA ET DE TISSA**  
**PROVINCES DE FES ET DE TAOUALTE**

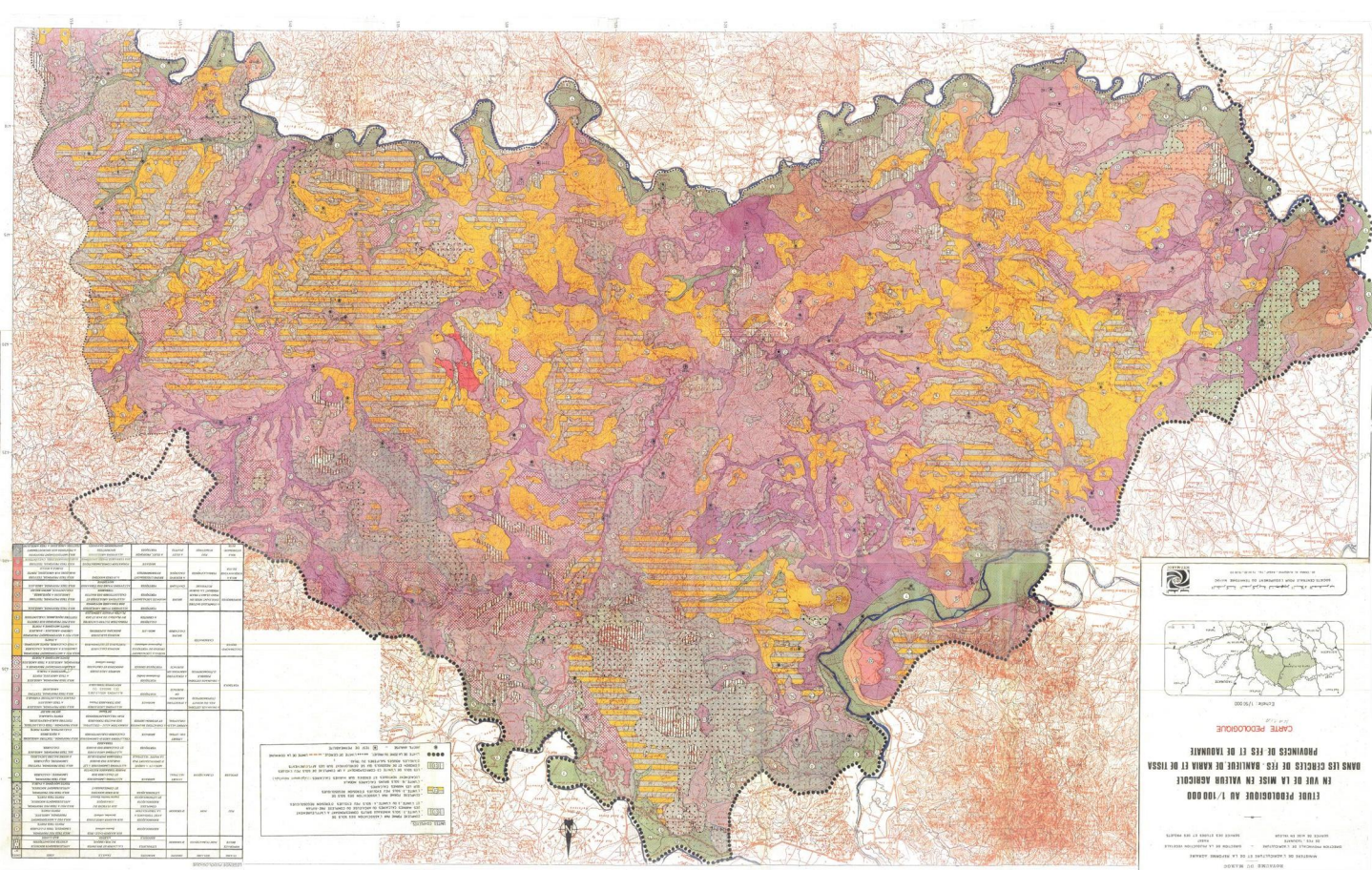


PROJET DE LOI  
 MINISTERE DE L'AGRICULTURE ET DE LA PECHE  
 MINISTERE DE L'INDUSTRIE ET DE L'ENERGIE  
 MINISTERE DE L'AMENAGEMENT DU TERRITOIRE  
 MINISTERE DE L'ENvironnement



PROVINCES DE FES ET DE TAOUALTE  
 MINISTERE DE L'AGRICULTURE ET DE LA PECHE  
 MINISTERE DE L'INDUSTRIE ET DE L'ENERGIE  
 MINISTERE DE L'AMENAGEMENT DU TERRITOIRE  
 MINISTERE DE L'ENvironnement


Code	Description	Caractéristiques	Utilisation	Notes
1	...	...	...	...
2	...	...	...	...
3	...	...	...	...
4	...	...	...	...
5	...	...	...	...
6	...	...	...	...
7	...	...	...	...
8	...	...	...	...
9	...	...	...	...
10	...	...	...	...
11	...	...	...	...
12	...	...	...	...
13	...	...	...	...
14	...	...	...	...
15	...	...	...	...
16	...	...	...	...
17	...	...	...	...
18	...	...	...	...
19	...	...	...	...
20	...	...	...	...
21	...	...	...	...
22	...	...	...	...
23	...	...	...	...
24	...	...	...	...
25	...	...	...	...
26	...	...	...	...
27	...	...	...	...
28	...	...	...	...
29	...	...	...	...
30	...	...	...	...
31	...	...	...	...
32	...	...	...	...
33	...	...	...	...
34	...	...	...	...
35	...	...	...	...
36	...	...	...	...
37	...	...	...	...
38	...	...	...	...
39	...	...	...	...
40	...	...	...	...
41	...	...	...	...
42	...	...	...	...
43	...	...	...	...
44	...	...	...	...
45	...	...	...	...
46	...	...	...	...
47	...	...	...	...
48	...	...	...	...
49	...	...	...	...
50	...	...	...	...




Code	Description	Code	Description	Code	Description	Code	Description
1	Zone agricole	10	Zone agricole	19	Zone agricole	28	Zone agricole
2	Zone agricole	11	Zone agricole	20	Zone agricole	29	Zone agricole
3	Zone agricole	12	Zone agricole	21	Zone agricole	30	Zone agricole
4	Zone agricole	13	Zone agricole	22	Zone agricole	31	Zone agricole
5	Zone agricole	14	Zone agricole	23	Zone agricole	32	Zone agricole
6	Zone agricole	15	Zone agricole	24	Zone agricole	33	Zone agricole
7	Zone agricole	16	Zone agricole	25	Zone agricole	34	Zone agricole
8	Zone agricole	17	Zone agricole	26	Zone agricole	35	Zone agricole
9	Zone agricole	18	Zone agricole	27	Zone agricole	36	Zone agricole
10	Zone agricole	19	Zone agricole	28	Zone agricole	37	Zone agricole
11	Zone agricole	20	Zone agricole	29	Zone agricole	38	Zone agricole
12	Zone agricole	21	Zone agricole	30	Zone agricole	39	Zone agricole
13	Zone agricole	22	Zone agricole	31	Zone agricole	40	Zone agricole
14	Zone agricole	23	Zone agricole	32	Zone agricole	41	Zone agricole
15	Zone agricole	24	Zone agricole	33	Zone agricole	42	Zone agricole
16	Zone agricole	25	Zone agricole	34	Zone agricole	43	Zone agricole
17	Zone agricole	26	Zone agricole	35	Zone agricole	44	Zone agricole
18	Zone agricole	27	Zone agricole	36	Zone agricole	45	Zone agricole
19	Zone agricole	28	Zone agricole	37	Zone agricole	46	Zone agricole
20	Zone agricole	29	Zone agricole	38	Zone agricole	47	Zone agricole
21	Zone agricole	30	Zone agricole	39	Zone agricole	48	Zone agricole
22	Zone agricole	31	Zone agricole	40	Zone agricole	49	Zone agricole
23	Zone agricole	32	Zone agricole	41	Zone agricole	50	Zone agricole
24	Zone agricole	33	Zone agricole	42	Zone agricole	51	Zone agricole
25	Zone agricole	34	Zone agricole	43	Zone agricole	52	Zone agricole
26	Zone agricole	35	Zone agricole	44	Zone agricole	53	Zone agricole
27	Zone agricole	36	Zone agricole	45	Zone agricole	54	Zone agricole
28	Zone agricole	37	Zone agricole	46	Zone agricole	55	Zone agricole
29	Zone agricole	38	Zone agricole	47	Zone agricole	56	Zone agricole
30	Zone agricole	39	Zone agricole	48	Zone agricole	57	Zone agricole
31	Zone agricole	40	Zone agricole	49	Zone agricole	58	Zone agricole
32	Zone agricole	41	Zone agricole	50	Zone agricole	59	Zone agricole
33	Zone agricole	42	Zone agricole	51	Zone agricole	60	Zone agricole
34	Zone agricole	43	Zone agricole	52	Zone agricole	61	Zone agricole
35	Zone agricole	44	Zone agricole	53	Zone agricole	62	Zone agricole
36	Zone agricole	45	Zone agricole	54	Zone agricole	63	Zone agricole
37	Zone agricole	46	Zone agricole	55	Zone agricole	64	Zone agricole
38	Zone agricole	47	Zone agricole	56	Zone agricole	65	Zone agricole
39	Zone agricole	48	Zone agricole	57	Zone agricole	66	Zone agricole
40	Zone agricole	49	Zone agricole	58	Zone agricole	67	Zone agricole
41	Zone agricole	50	Zone agricole	59	Zone agricole	68	Zone agricole
42	Zone agricole	51	Zone agricole	60	Zone agricole	69	Zone agricole
43	Zone agricole	52	Zone agricole	61	Zone agricole	70	Zone agricole
44	Zone agricole	53	Zone agricole	62	Zone agricole	71	Zone agricole
45	Zone agricole	54	Zone agricole	63	Zone agricole	72	Zone agricole
46	Zone agricole	55	Zone agricole	64	Zone agricole	73	Zone agricole
47	Zone agricole	56	Zone agricole	65	Zone agricole	74	Zone agricole
48	Zone agricole	57	Zone agricole	66	Zone agricole	75	Zone agricole
49	Zone agricole	58	Zone agricole	67	Zone agricole	76	Zone agricole
50	Zone agricole	59	Zone agricole	68	Zone agricole	77	Zone agricole
51	Zone agricole	60	Zone agricole	69	Zone agricole	78	Zone agricole
52	Zone agricole	61	Zone agricole	70	Zone agricole	79	Zone agricole
53	Zone agricole	62	Zone agricole	71	Zone agricole	80	Zone agricole
54	Zone agricole	63	Zone agricole	72	Zone agricole	81	Zone agricole
55	Zone agricole	64	Zone agricole	73	Zone agricole	82	Zone agricole
56	Zone agricole	65	Zone agricole	74	Zone agricole	83	Zone agricole
57	Zone agricole	66	Zone agricole	75	Zone agricole	84	Zone agricole
58	Zone agricole	67	Zone agricole	76	Zone agricole	85	Zone agricole
59	Zone agricole	68	Zone agricole	77	Zone agricole	86	Zone agricole
60	Zone agricole	69	Zone agricole	78	Zone agricole	87	Zone agricole
61	Zone agricole	70	Zone agricole	79	Zone agricole	88	Zone agricole
62	Zone agricole	71	Zone agricole	80	Zone agricole	89	Zone agricole
63	Zone agricole	72	Zone agricole	81	Zone agricole	90	Zone agricole
64	Zone agricole	73	Zone agricole	82	Zone agricole	91	Zone agricole
65	Zone agricole	74	Zone agricole	83	Zone agricole	92	Zone agricole
66	Zone agricole	75	Zone agricole	84	Zone agricole	93	Zone agricole
67	Zone agricole	76	Zone agricole	85	Zone agricole	94	Zone agricole
68	Zone agricole	77	Zone agricole	86	Zone agricole	95	Zone agricole
69	Zone agricole	78	Zone agricole	87	Zone agricole	96	Zone agricole
70	Zone agricole	79	Zone agricole	88	Zone agricole	97	Zone agricole
71	Zone agricole	80	Zone agricole	89	Zone agricole	98	Zone agricole
72	Zone agricole	81	Zone agricole	90	Zone agricole	99	Zone agricole
73	Zone agricole	82	Zone agricole	91	Zone agricole	100	Zone agricole

L'ÉCHELLE DE LA CARTE EST DE 1:100 000.  
 LE DÉTAIL DES ZONES AGRICOLES EST DÉTERMINÉ PAR LE PLAN D'AMÉNAGEMENT AGRIQUE (PAA) DE CHAQUE MUNICIPALITÉ.  
 LES ZONES AGRICOLES SONT DÉFINIES EN FONCTION DE LA CLASSEMENT DES TERRES EN ZONES AGRICOLES (Z.A.) ET EN ZONES AGRICOLES PROTÉGÉES (Z.A.P.).  
 LES ZONES AGRICOLES SONT DÉFINIES EN FONCTION DE LA CLASSEMENT DES TERRES EN ZONES AGRICOLES (Z.A.) ET EN ZONES AGRICOLES PROTÉGÉES (Z.A.P.).  
 LES ZONES AGRICOLES SONT DÉFINIES EN FONCTION DE LA CLASSEMENT DES TERRES EN ZONES AGRICOLES (Z.A.) ET EN ZONES AGRICOLES PROTÉGÉES (Z.A.P.).

MINISTÈRE DE L'AGRICULTURE, PÊCHE ET ALIMENTAIRE  
 MINISTÈRE DE L'ÉNERGIE ET DES RESSOURCES NATURELLES



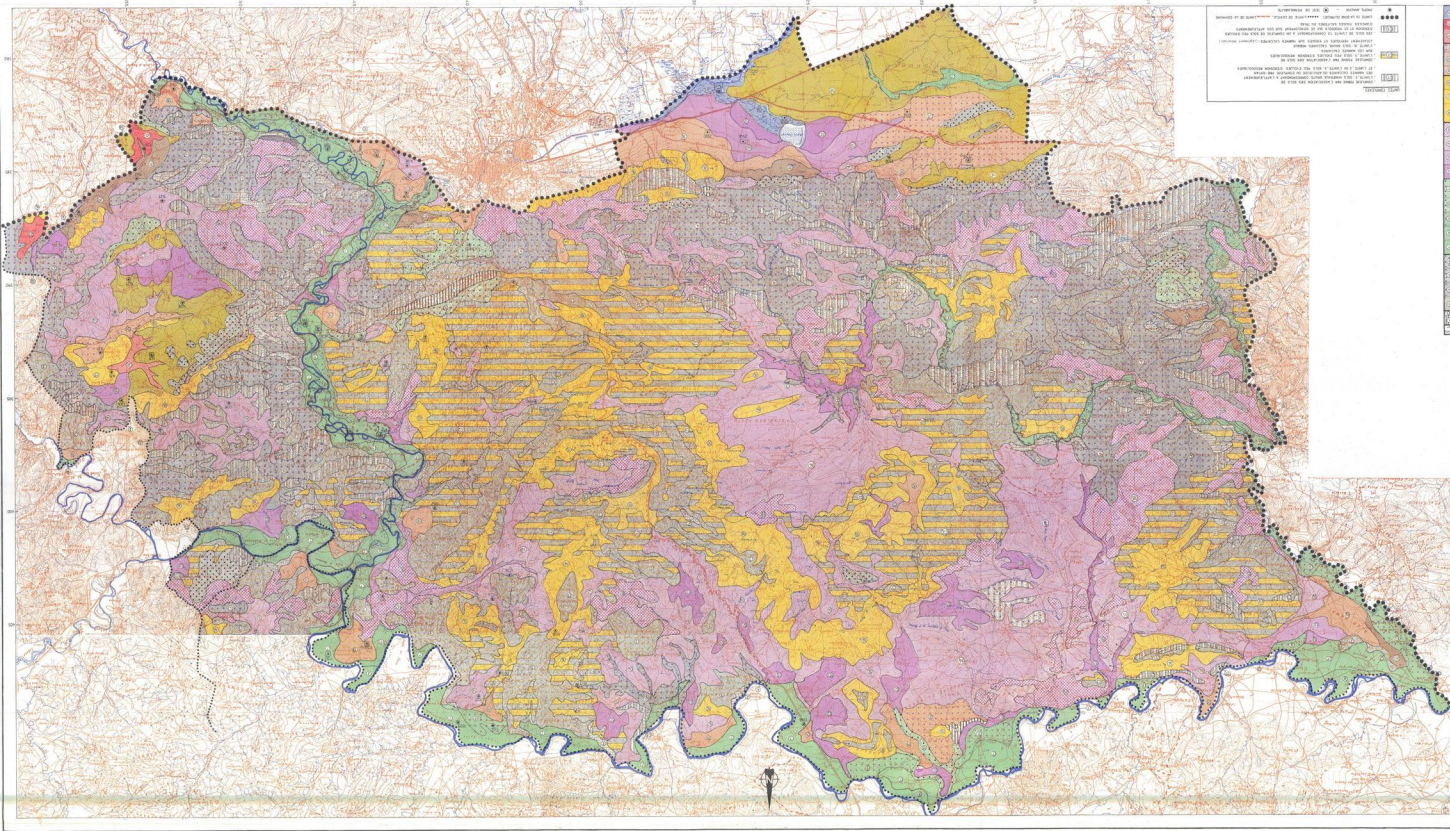
ÉCHELLE: 1:100 000



ÉCHELLE: 1:100 000

**ÉTENDUE PÉDAGOGIQUE AU 1:100 000**  
**EN VUE DE LA MISE EN VALEUR AGRICOLE**  
**DANS LES CANTONS DE RÉS ET DE TAVANNE**  
**CARTE PÉDAGOGIQUE**

PROJETÉ PAR LE SERVICE DE LA RECHERCHE ET DE L'ÉVALUATION  
 RÉDACTÉ PAR LE SERVICE DE LA RECHERCHE ET DE L'ÉVALUATION  
 RÉVISÉ PAR LE SERVICE DE LA RECHERCHE ET DE L'ÉVALUATION  
 APPROUVÉ PAR LE SERVICE DE LA RECHERCHE ET DE L'ÉVALUATION



1. LÉGENDE DES UNITÉS GÉOLOGIQUES  
 2. LÉGENDE DES ÉVALUATIONS GÉOLOGIQUES  
 3. LÉGENDE DES ÉVALUATIONS GÉOLOGIQUES  
 4. LÉGENDE DES ÉVALUATIONS GÉOLOGIQUES  
 5. LÉGENDE DES ÉVALUATIONS GÉOLOGIQUES  
 6. LÉGENDE DES ÉVALUATIONS GÉOLOGIQUES  
 7. LÉGENDE DES ÉVALUATIONS GÉOLOGIQUES  
 8. LÉGENDE DES ÉVALUATIONS GÉOLOGIQUES  
 9. LÉGENDE DES ÉVALUATIONS GÉOLOGIQUES  
 10. LÉGENDE DES ÉVALUATIONS GÉOLOGIQUES  
 11. LÉGENDE DES ÉVALUATIONS GÉOLOGIQUES  
 12. LÉGENDE DES ÉVALUATIONS GÉOLOGIQUES  
 13. LÉGENDE DES ÉVALUATIONS GÉOLOGIQUES  
 14. LÉGENDE DES ÉVALUATIONS GÉOLOGIQUES  
 15. LÉGENDE DES ÉVALUATIONS GÉOLOGIQUES  
 16. LÉGENDE DES ÉVALUATIONS GÉOLOGIQUES  
 17. LÉGENDE DES ÉVALUATIONS GÉOLOGIQUES  
 18. LÉGENDE DES ÉVALUATIONS GÉOLOGIQUES  
 19. LÉGENDE DES ÉVALUATIONS GÉOLOGIQUES  
 20. LÉGENDE DES ÉVALUATIONS GÉOLOGIQUES  
 21. LÉGENDE DES ÉVALUATIONS GÉOLOGIQUES  
 22. LÉGENDE DES ÉVALUATIONS GÉOLOGIQUES  
 23. LÉGENDE DES ÉVALUATIONS GÉOLOGIQUES  
 24. LÉGENDE DES ÉVALUATIONS GÉOLOGIQUES  
 25. LÉGENDE DES ÉVALUATIONS GÉOLOGIQUES  
 26. LÉGENDE DES ÉVALUATIONS GÉOLOGIQUES  
 27. LÉGENDE DES ÉVALUATIONS GÉOLOGIQUES  
 28. LÉGENDE DES ÉVALUATIONS GÉOLOGIQUES  
 29. LÉGENDE DES ÉVALUATIONS GÉOLOGIQUES  
 30. LÉGENDE DES ÉVALUATIONS GÉOLOGIQUES  
 31. LÉGENDE DES ÉVALUATIONS GÉOLOGIQUES  
 32. LÉGENDE DES ÉVALUATIONS GÉOLOGIQUES  
 33. LÉGENDE DES ÉVALUATIONS GÉOLOGIQUES  
 34. LÉGENDE DES ÉVALUATIONS GÉOLOGIQUES  
 35. LÉGENDE DES ÉVALUATIONS GÉOLOGIQUES  
 36. LÉGENDE DES ÉVALUATIONS GÉOLOGIQUES  
 37. LÉGENDE DES ÉVALUATIONS GÉOLOGIQUES  
 38. LÉGENDE DES ÉVALUATIONS GÉOLOGIQUES  
 39. LÉGENDE DES ÉVALUATIONS GÉOLOGIQUES  
 40. LÉGENDE DES ÉVALUATIONS GÉOLOGIQUES  
 41. LÉGENDE DES ÉVALUATIONS GÉOLOGIQUES  
 42. LÉGENDE DES ÉVALUATIONS GÉOLOGIQUES  
 43. LÉGENDE DES ÉVALUATIONS GÉOLOGIQUES  
 44. LÉGENDE DES ÉVALUATIONS GÉOLOGIQUES  
 45. LÉGENDE DES ÉVALUATIONS GÉOLOGIQUES  
 46. LÉGENDE DES ÉVALUATIONS GÉOLOGIQUES  
 47. LÉGENDE DES ÉVALUATIONS GÉOLOGIQUES  
 48. LÉGENDE DES ÉVALUATIONS GÉOLOGIQUES  
 49. LÉGENDE DES ÉVALUATIONS GÉOLOGIQUES  
 50. LÉGENDE DES ÉVALUATIONS GÉOLOGIQUES

N°	Description	Couleur	Schéma	Légende	
				Unité Géologique	Évaluation Géologique
1	Quaternaire	Blanc	Diagonale	Quaternaire	Évaluation Géologique
2	Tertiaire	Orange	Diagonale	Tertiaire	Évaluation Géologique
3	Mésozoïque	Rouge	Diagonale	Mésozoïque	Évaluation Géologique
4	Paléozoïque	Vert	Diagonale	Paléozoïque	Évaluation Géologique
5	Pré-Cambrien	Jaune	Diagonale	Pré-Cambrien	Évaluation Géologique
6	Grès	Orange	Diagonale	Grès	Évaluation Géologique
7	Schistes	Rouge	Diagonale	Schistes	Évaluation Géologique
8	Calcaires	Rouge	Diagonale	Calcaires	Évaluation Géologique
9	Sables	Orange	Diagonale	Sables	Évaluation Géologique
10	Argiles	Rouge	Diagonale	Argiles	Évaluation Géologique
11	Granite	Jaune	Diagonale	Granite	Évaluation Géologique
12	Gneiss	Vert	Diagonale	Gneiss	Évaluation Géologique
13	Marbre	Rouge	Diagonale	Marbre	Évaluation Géologique
14	Quartzite	Jaune	Diagonale	Quartzite	Évaluation Géologique
15	Schistes cristallins	Vert	Diagonale	Schistes cristallins	Évaluation Géologique
16	Granite	Jaune	Diagonale	Granite	Évaluation Géologique
17	Gneiss	Vert	Diagonale	Gneiss	Évaluation Géologique
18	Marbre	Rouge	Diagonale	Marbre	Évaluation Géologique
19	Quartzite	Jaune	Diagonale	Quartzite	Évaluation Géologique
20	Schistes cristallins	Vert	Diagonale	Schistes cristallins	Évaluation Géologique
21	Granite	Jaune	Diagonale	Granite	Évaluation Géologique
22	Gneiss	Vert	Diagonale	Gneiss	Évaluation Géologique
23	Marbre	Rouge	Diagonale	Marbre	Évaluation Géologique
24	Quartzite	Jaune	Diagonale	Quartzite	Évaluation Géologique
25	Schistes cristallins	Vert	Diagonale	Schistes cristallins	Évaluation Géologique
26	Granite	Jaune	Diagonale	Granite	Évaluation Géologique
27	Gneiss	Vert	Diagonale	Gneiss	Évaluation Géologique
28	Marbre	Rouge	Diagonale	Marbre	Évaluation Géologique
29	Quartzite	Jaune	Diagonale	Quartzite	Évaluation Géologique
30	Schistes cristallins	Vert	Diagonale	Schistes cristallins	Évaluation Géologique
31	Granite	Jaune	Diagonale	Granite	Évaluation Géologique
32	Gneiss	Vert	Diagonale	Gneiss	Évaluation Géologique
33	Marbre	Rouge	Diagonale	Marbre	Évaluation Géologique
34	Quartzite	Jaune	Diagonale	Quartzite	Évaluation Géologique
35	Schistes cristallins	Vert	Diagonale	Schistes cristallins	Évaluation Géologique
36	Granite	Jaune	Diagonale	Granite	Évaluation Géologique
37	Gneiss	Vert	Diagonale	Gneiss	Évaluation Géologique
38	Marbre	Rouge	Diagonale	Marbre	Évaluation Géologique
39	Quartzite	Jaune	Diagonale	Quartzite	Évaluation Géologique
40	Schistes cristallins	Vert	Diagonale	Schistes cristallins	Évaluation Géologique
41	Granite	Jaune	Diagonale	Granite	Évaluation Géologique
42	Gneiss	Vert	Diagonale	Gneiss	Évaluation Géologique
43	Marbre	Rouge	Diagonale	Marbre	Évaluation Géologique
44	Quartzite	Jaune	Diagonale	Quartzite	Évaluation Géologique
45	Schistes cristallins	Vert	Diagonale	Schistes cristallins	Évaluation Géologique
46	Granite	Jaune	Diagonale	Granite	Évaluation Géologique
47	Gneiss	Vert	Diagonale	Gneiss	Évaluation Géologique
48	Marbre	Rouge	Diagonale	Marbre	Évaluation Géologique
49	Quartzite	Jaune	Diagonale	Quartzite	Évaluation Géologique
50	Schistes cristallins	Vert	Diagonale	Schistes cristallins	Évaluation Géologique



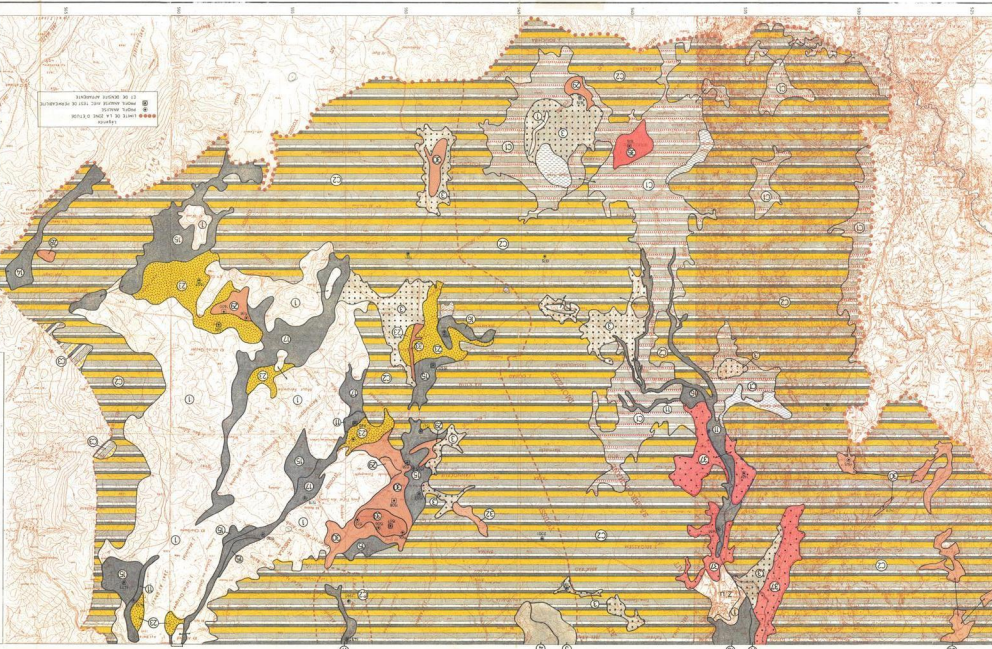
**ÉTUDE PÉDOLOGIQUE AU 1/100 000**  
**EN VUE DE LA MISE EN VERTURE AGRICOLE**  
**DANS LES CADRES DE FES ET TANGER**  
**CARTE PÉDOLOGIQUE**  
 ÉCHELLE: 1/100 000  
 Service Géologique Marocain  
 1968

**LEGENDE PEDOLOGIQUE**


MATRIÈRE ORGANIQUE					NATURELLE					ARTIFICIELLE				
LÉGÈRE					MODÉRÉE					FOND				
COULEUR	SYMBOLE	REMARQUES	REMARQUES	REMARQUES	COULEUR	SYMBOLE	REMARQUES	REMARQUES	REMARQUES	COULEUR	SYMBOLE	REMARQUES	REMARQUES	REMARQUES

**LEGENDE PEDOLOGIQUE**

MATRIÈRE ORGANIQUE					NATURELLE					ARTIFICIELLE				
LÉGÈRE					MODÉRÉE					FOND				
COULEUR	SYMBOLE	REMARQUES	REMARQUES	REMARQUES	COULEUR	SYMBOLE	REMARQUES	REMARQUES	REMARQUES	COULEUR	SYMBOLE	REMARQUES	REMARQUES	REMARQUES



**ROYAUME DU MAROC**  
LE MINISTRE DE L'AGRICULTURE  
ET DE PÊCHERIE  
LE BUREAU NATIONAL  
DE LA RECHERCHE  
AGRICOLE



**ETUDE PEDOLOGIQUE AU 1/100,000**  
**DANS LA PROVINCE DE FES**  
**CERCLE DE FES BANLIEUE ET DE SEFROU**

**CARTE PEDOLOGIQUE**  
ECH: 1/50,000

COOPERATION CENTRALE POUR LE DEVELOPPEMENT DU TERRITOIRE MAROCAIN

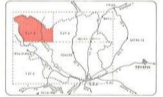
DÉTAILS DE LA LÉGENDE PEDOLOGIQUE

- 1. Type de sol
- 2. Matière organique
- 3. Nature de la matière organique
- 4. Niveau de la matière organique

**ÉTUDE PÉDOLOGIQUE AU 1/100.000  
 DANS LA PROVINCE DE FES  
 EN VUE DE LA MISE EN VALEUR AGRICOLE  
 CERCLE DE FES BANLIEUE ET DE SEFROU**

CARTE PÉDOLOGIQUE

ECH: 1/50.000



ROYAUME DU MAROC  
 SOCIÉTÉ CENTRALE POUR L'ÉQUIPEMENT DU PAYSAN MAROCAIN  
 Direction Régionale de Marrakech  
 Direction Régionale de l'Aménagement du Territoire, de l'Urbanisme et de l'Équipement Territoriaux

- LÉGENDE PÉDOLOGIQUE -

CLASSE	SYMBOLE	DESCRIPTION
1	(Symbol)	(Description)
2	(Symbol)	(Description)
3	(Symbol)	(Description)
4	(Symbol)	(Description)
5	(Symbol)	(Description)
6	(Symbol)	(Description)
7	(Symbol)	(Description)
8	(Symbol)	(Description)
9	(Symbol)	(Description)
10	(Symbol)	(Description)
11	(Symbol)	(Description)
12	(Symbol)	(Description)
13	(Symbol)	(Description)
14	(Symbol)	(Description)
15	(Symbol)	(Description)
16	(Symbol)	(Description)
17	(Symbol)	(Description)
18	(Symbol)	(Description)
19	(Symbol)	(Description)
20	(Symbol)	(Description)
21	(Symbol)	(Description)
22	(Symbol)	(Description)
23	(Symbol)	(Description)
24	(Symbol)	(Description)
25	(Symbol)	(Description)
26	(Symbol)	(Description)
27	(Symbol)	(Description)
28	(Symbol)	(Description)
29	(Symbol)	(Description)
30	(Symbol)	(Description)
31	(Symbol)	(Description)
32	(Symbol)	(Description)
33	(Symbol)	(Description)
34	(Symbol)	(Description)
35	(Symbol)	(Description)
36	(Symbol)	(Description)
37	(Symbol)	(Description)
38	(Symbol)	(Description)
39	(Symbol)	(Description)
40	(Symbol)	(Description)

\* LÉGENDE PÉDOLOGIQUE \*

1:50.000

CLASSE	SYMBOLE	DESCRIPTION
1	(Symbol)	(Description)
2	(Symbol)	(Description)
3	(Symbol)	(Description)
4	(Symbol)	(Description)
5	(Symbol)	(Description)
6	(Symbol)	(Description)
7	(Symbol)	(Description)
8	(Symbol)	(Description)
9	(Symbol)	(Description)
10	(Symbol)	(Description)
11	(Symbol)	(Description)
12	(Symbol)	(Description)
13	(Symbol)	(Description)
14	(Symbol)	(Description)
15	(Symbol)	(Description)
16	(Symbol)	(Description)
17	(Symbol)	(Description)
18	(Symbol)	(Description)
19	(Symbol)	(Description)
20	(Symbol)	(Description)
21	(Symbol)	(Description)
22	(Symbol)	(Description)
23	(Symbol)	(Description)
24	(Symbol)	(Description)
25	(Symbol)	(Description)
26	(Symbol)	(Description)
27	(Symbol)	(Description)
28	(Symbol)	(Description)
29	(Symbol)	(Description)
30	(Symbol)	(Description)
31	(Symbol)	(Description)
32	(Symbol)	(Description)
33	(Symbol)	(Description)
34	(Symbol)	(Description)
35	(Symbol)	(Description)
36	(Symbol)	(Description)
37	(Symbol)	(Description)
38	(Symbol)	(Description)
39	(Symbol)	(Description)
40	(Symbol)	(Description)

NOTES COMPLÉMENTAIRES:

1. CLASSE 1: (Description)  
 2. CLASSE 2: (Description)  
 3. CLASSE 3: (Description)  
 4. CLASSE 4: (Description)  
 5. CLASSE 5: (Description)  
 6. CLASSE 6: (Description)  
 7. CLASSE 7: (Description)  
 8. CLASSE 8: (Description)  
 9. CLASSE 9: (Description)  
 10. CLASSE 10: (Description)  
 11. CLASSE 11: (Description)  
 12. CLASSE 12: (Description)  
 13. CLASSE 13: (Description)  
 14. CLASSE 14: (Description)  
 15. CLASSE 15: (Description)  
 16. CLASSE 16: (Description)  
 17. CLASSE 17: (Description)  
 18. CLASSE 18: (Description)  
 19. CLASSE 19: (Description)  
 20. CLASSE 20: (Description)  
 21. CLASSE 21: (Description)  
 22. CLASSE 22: (Description)  
 23. CLASSE 23: (Description)  
 24. CLASSE 24: (Description)  
 25. CLASSE 25: (Description)  
 26. CLASSE 26: (Description)  
 27. CLASSE 27: (Description)  
 28. CLASSE 28: (Description)  
 29. CLASSE 29: (Description)  
 30. CLASSE 30: (Description)  
 31. CLASSE 31: (Description)  
 32. CLASSE 32: (Description)  
 33. CLASSE 33: (Description)  
 34. CLASSE 34: (Description)  
 35. CLASSE 35: (Description)  
 36. CLASSE 36: (Description)  
 37. CLASSE 37: (Description)  
 38. CLASSE 38: (Description)  
 39. CLASSE 39: (Description)  
 40. CLASSE 40: (Description)

LIMITES DE LA ZONE D'ÉTUDE  
 ET DE SEFROU AVANCÉE  
 (SYMBOLE)

