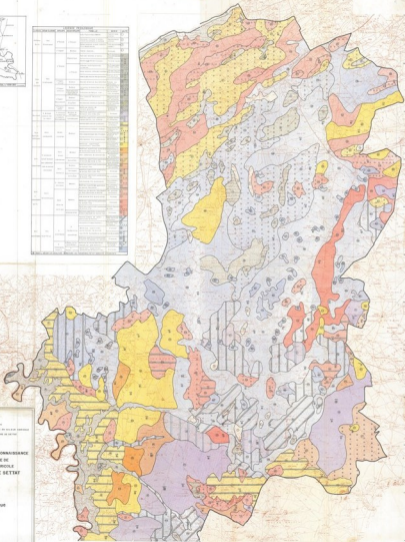




Légende		Couleur	
N°	Description	Code	Couleur
1	Terres cultivées	1	Vert
2	Terres à bled	2	Orange
3	Terres à céréales	3	Rouge
4	Terres à oliviers	4	Jaune
5	Terres à vignes	5	Orange foncé
6	Terres à figes	6	Rouge foncé
7	Terres à amandiers	7	Rouge très foncé
8	Terres à noyers	8	Rouge noir
9	Terres à palmiers	9	Noir
10	Terres à dattiers	10	Orange foncé
11	Terres à figuiers	11	Rouge foncé
12	Terres à pommiers	12	Rouge foncé
13	Terres à cerisiers	13	Rouge foncé
14	Terres à pêchers	14	Rouge foncé
15	Terres à abricotiers	15	Rouge foncé
16	Terres à mandariniers	16	Rouge foncé
17	Terres à citronniers	17	Rouge foncé
18	Terres à oranges	18	Rouge foncé
19	Terres à figues	19	Rouge foncé
20	Terres à dattes	20	Rouge foncé
21	Terres à amandiers	21	Rouge foncé
22	Terres à noyers	22	Rouge foncé
23	Terres à pommiers	23	Rouge foncé
24	Terres à cerisiers	24	Rouge foncé
25	Terres à pêchers	25	Rouge foncé
26	Terres à abricotiers	26	Rouge foncé
27	Terres à mandariniers	27	Rouge foncé
28	Terres à citronniers	28	Rouge foncé
29	Terres à oranges	29	Rouge foncé
30	Terres à figues	30	Rouge foncé
31	Terres à dattes	31	Rouge foncé
32	Terres à amandiers	32	Rouge foncé
33	Terres à noyers	33	Rouge foncé
34	Terres à pommiers	34	Rouge foncé
35	Terres à cerisiers	35	Rouge foncé
36	Terres à pêchers	36	Rouge foncé
37	Terres à abricotiers	37	Rouge foncé
38	Terres à mandariniers	38	Rouge foncé
39	Terres à citronniers	39	Rouge foncé
40	Terres à oranges	40	Rouge foncé
41	Terres à figues	41	Rouge foncé
42	Terres à dattes	42	Rouge foncé
43	Terres à amandiers	43	Rouge foncé
44	Terres à noyers	44	Rouge foncé
45	Terres à pommiers	45	Rouge foncé
46	Terres à cerisiers	46	Rouge foncé
47	Terres à pêchers	47	Rouge foncé
48	Terres à abricotiers	48	Rouge foncé
49	Terres à mandariniers	49	Rouge foncé
50	Terres à citronniers	50	Rouge foncé
51	Terres à oranges	51	Rouge foncé
52	Terres à figues	52	Rouge foncé
53	Terres à dattes	53	Rouge foncé
54	Terres à amandiers	54	Rouge foncé
55	Terres à noyers	55	Rouge foncé
56	Terres à pommiers	56	Rouge foncé
57	Terres à cerisiers	57	Rouge foncé
58	Terres à pêchers	58	Rouge foncé
59	Terres à abricotiers	59	Rouge foncé
60	Terres à mandariniers	60	Rouge foncé
61	Terres à citronniers	61	Rouge foncé
62	Terres à oranges	62	Rouge foncé
63	Terres à figues	63	Rouge foncé
64	Terres à dattes	64	Rouge foncé
65	Terres à amandiers	65	Rouge foncé
66	Terres à noyers	66	Rouge foncé
67	Terres à pommiers	67	Rouge foncé
68	Terres à cerisiers	68	Rouge foncé
69	Terres à pêchers	69	Rouge foncé
70	Terres à abricotiers	70	Rouge foncé
71	Terres à mandariniers	71	Rouge foncé
72	Terres à citronniers	72	Rouge foncé
73	Terres à oranges	73	Rouge foncé
74	Terres à figues	74	Rouge foncé
75	Terres à dattes	75	Rouge foncé
76	Terres à amandiers	76	Rouge foncé
77	Terres à noyers	77	Rouge foncé
78	Terres à pommiers	78	Rouge foncé
79	Terres à cerisiers	79	Rouge foncé
80	Terres à pêchers	80	Rouge foncé
81	Terres à abricotiers	81	Rouge foncé
82	Terres à mandariniers	82	Rouge foncé
83	Terres à citronniers	83	Rouge foncé
84	Terres à oranges	84	Rouge foncé
85	Terres à figues	85	Rouge foncé
86	Terres à dattes	86	Rouge foncé
87	Terres à amandiers	87	Rouge foncé
88	Terres à noyers	88	Rouge foncé
89	Terres à pommiers	89	Rouge foncé
90	Terres à cerisiers	90	Rouge foncé
91	Terres à pêchers	91	Rouge foncé
92	Terres à abricotiers	92	Rouge foncé
93	Terres à mandariniers	93	Rouge foncé
94	Terres à citronniers	94	Rouge foncé
95	Terres à oranges	95	Rouge foncé
96	Terres à figues	96	Rouge foncé
97	Terres à dattes	97	Rouge foncé
98	Terres à amandiers	98	Rouge foncé
99	Terres à noyers	99	Rouge foncé
100	Terres à pommiers	100	Rouge foncé

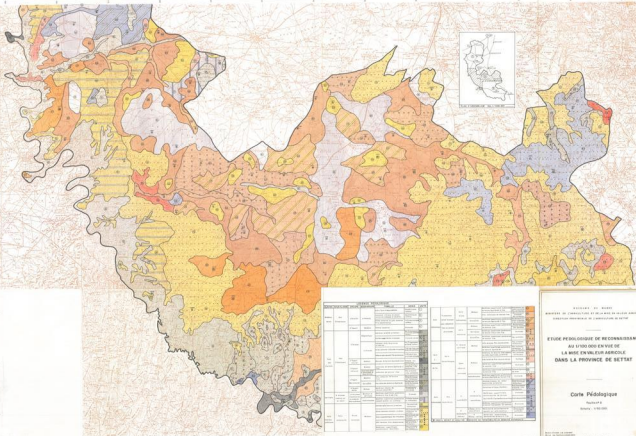


MINISTRE DE L'AGRICULTURE ET DE LA PÊCHE ET DES BOIS
 INSTITUT NATIONAL DE RECHERCHES AGRICOLES
 ETATIQUE PÉDOLOGIQUE DE RECONNAISSANCE
 AU 1/500 000 EN VUE DE
 LA MISE EN VALEUR AGRICOLE
 DANS LA PROVINCE DE SETRA

Carte Pédologique

Échelle

1:500 000



PROFONDUR DE LA ZONE HUMIDE		PROFONDUR DE LA ZONE SECH		PROFONDUR DE LA ZONE HUMIDE		PROFONDUR DE LA ZONE SECH	
0-10	10-20	0-10	10-20	0-10	10-20	0-10	10-20
10	10	10	10	10	10	10	10
20	20	20	20	20	20	20	20
30	30	30	30	30	30	30	30
40	40	40	40	40	40	40	40
50	50	50	50	50	50	50	50
60	60	60	60	60	60	60	60
70	70	70	70	70	70	70	70
80	80	80	80	80	80	80	80
90	90	90	90	90	90	90	90
100	100	100	100	100	100	100	100

PROFONDUR DE LA ZONE HUMIDE		PROFONDUR DE LA ZONE SECH		PROFONDUR DE LA ZONE HUMIDE		PROFONDUR DE LA ZONE SECH	
0-10	10-20	0-10	10-20	0-10	10-20	0-10	10-20
10	10	10	10	10	10	10	10
20	20	20	20	20	20	20	20
30	30	30	30	30	30	30	30
40	40	40	40	40	40	40	40
50	50	50	50	50	50	50	50
60	60	60	60	60	60	60	60
70	70	70	70	70	70	70	70
80	80	80	80	80	80	80	80
90	90	90	90	90	90	90	90
100	100	100	100	100	100	100	100

BUREAU DE RECHERCHES
 MINISTERE DE L'AGRICULTURE ET DE LA PÊCHE DE SENEGAL
 SERVICE REGIONAL DE L'AGRICULTURE DE SETSET

**ETUDE PEDOLOGIQUE DE RECONNAISSANCE
 AU 1/50 000 EN VUE DE
 LA MISE EN VALLEUR AGRICOLE
 DANS LA PROVINCE DE SETSET**

Carte Pédologique
 ÉCHELLE 1/50 000

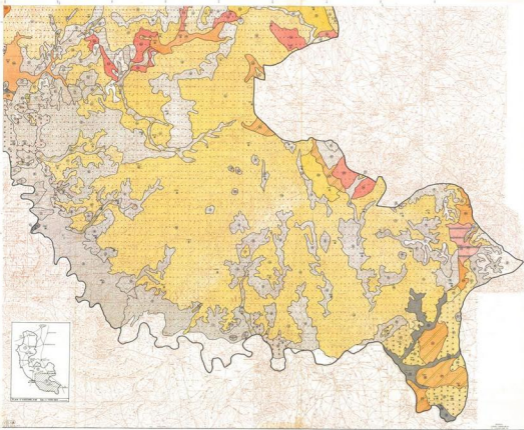
ROYAUME DU MAROC
MINISTÈRE DE L'ÉNERGIE ET DE LA HAUTE NUTRITION AGRICOLE
AGENCE NATIONALE DE COORDINATION DE LA RECHERCHE AGRICOLE

**ÉTUDE PÉDOLOGIQUE DE RECONNAISSANCE
AU 1/500 000 EN VUE DE
LA MISE EN VALEUR AGRICOLE
DANS LA PROVINCE DE SETTAT**

Carte Pédologique

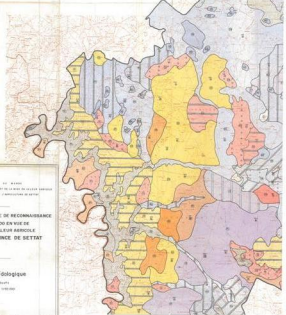
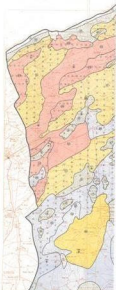
Feuille n° 8
Échelle : 1/500 000

LÉGENDE		SYMBÔLES	
Code	Description	Code	Description
1	Horizontale	1	Horizontale
2	Verticale	2	Verticale
3	Diagonale (NE-SW)	3	Diagonale (NE-SW)
4	Diagonale (NW-SE)	4	Diagonale (NW-SE)
5	En damier	5	En damier
6	En damier avec points	6	En damier avec points
7	En damier avec points et traits	7	En damier avec points et traits
8	En damier avec points et traits et points	8	En damier avec points et traits et points
9	En damier avec points et traits et points et traits	9	En damier avec points et traits et points et traits
10	En damier avec points et traits et points et traits et points	10	En damier avec points et traits et points et traits et points
11	En damier avec points et traits et points et traits et points et traits	11	En damier avec points et traits et points et traits et points et traits
12	En damier avec points et traits et points et traits et points et traits et points	12	En damier avec points et traits et points et traits et points et traits et points
13	En damier avec points et traits et points et traits et points et traits et points et traits	13	En damier avec points et traits et points et traits et points et traits et points et traits
14	En damier avec points et traits et points et traits et points et traits et points et traits et points	14	En damier avec points et traits et points et traits et points et traits et points et traits et points
15	En damier avec points et traits et points et traits et points et traits et points et traits et points et traits	15	En damier avec points et traits et points et traits et points et traits et points et traits et points et traits
16	En damier avec points et traits et points et traits et points et traits et points et traits et points et traits et points	16	En damier avec points et traits et points et traits et points et traits et points et traits et points et traits et points
17	En damier avec points et traits et points et traits et points et traits et points et traits et points et traits et points et traits	17	En damier avec points et traits et points et traits et points et traits et points et traits et points et traits et points et traits
18	En damier avec points et traits et points et traits et points et traits et points et traits et points et traits et points et traits et points	18	En damier avec points et traits et points et traits et points et traits et points et traits et points et traits et points et traits et points
19	En damier avec points et traits et points et traits et points et traits et points et traits et points et traits et points et traits et points et traits	19	En damier avec points et traits et points et traits et points et traits et points et traits et points et traits et points et traits et points et traits
20	En damier avec points et traits et points et traits et points et traits et points et traits et points et traits et points et traits et points et traits et points	20	En damier avec points et traits et points et traits et points et traits et points et traits et points et traits et points et traits et points et traits et points





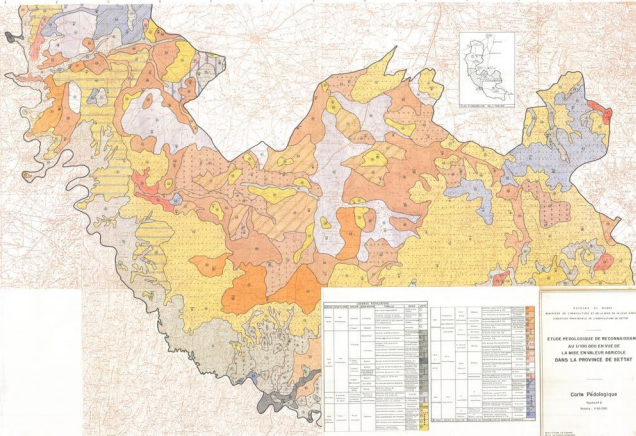
Légende		Couleur		Description	
1	1	1	1	1	1
2	2	2	2	2	2
3	3	3	3	3	3
4	4	4	4	4	4
5	5	5	5	5	5
6	6	6	6	6	6
7	7	7	7	7	7
8	8	8	8	8	8
9	9	9	9	9	9
10	10	10	10	10	10
11	11	11	11	11	11
12	12	12	12	12	12
13	13	13	13	13	13
14	14	14	14	14	14
15	15	15	15	15	15
16	16	16	16	16	16
17	17	17	17	17	17
18	18	18	18	18	18
19	19	19	19	19	19
20	20	20	20	20	20
21	21	21	21	21	21
22	22	22	22	22	22
23	23	23	23	23	23
24	24	24	24	24	24
25	25	25	25	25	25
26	26	26	26	26	26
27	27	27	27	27	27
28	28	28	28	28	28
29	29	29	29	29	29
30	30	30	30	30	30
31	31	31	31	31	31
32	32	32	32	32	32
33	33	33	33	33	33
34	34	34	34	34	34
35	35	35	35	35	35
36	36	36	36	36	36
37	37	37	37	37	37
38	38	38	38	38	38
39	39	39	39	39	39
40	40	40	40	40	40
41	41	41	41	41	41
42	42	42	42	42	42
43	43	43	43	43	43
44	44	44	44	44	44
45	45	45	45	45	45
46	46	46	46	46	46
47	47	47	47	47	47
48	48	48	48	48	48
49	49	49	49	49	49
50	50	50	50	50	50



REPUBLICAN DE TUNISIE
 MINISTERE DE L'AGRICULTURE ET DE LA PECHE DE LA ZONE DE GRANDE PISCICULTURE
 SERVICE CENTRAL DE L'AGRICULTURE DE TERRE

ETUDE PEDOLOGIQUE DE RECONNAISSANCE
AU 1/500 000 EN VUE DE
LA MISE EN VUEUR AGRICOLE
DANS LA PROVINCE DE SETTAT

Carte Pédologique
 Échelle : 1/500 000



PROFONDUR DE LA ZONE HUMIDE		PROFONDUR DE LA ZONE SECH	
PROFONDUR (cm)	PROFONDUR (cm)	PROFONDUR (cm)	PROFONDUR (cm)
0-10	10-20	0-10	10-20
20-30	30-40	20-30	30-40
40-50	50-60	40-50	50-60
60-70	70-80	60-70	70-80
80-90	90-100	80-90	90-100
100-110	110-120	100-110	110-120
120-130	130-140	120-130	130-140
140-150	150-160	140-150	150-160
160-170	170-180	160-170	170-180
180-190	190-200	180-190	190-200
200-210	210-220	200-210	210-220
220-230	230-240	220-230	230-240
240-250	250-260	240-250	250-260
260-270	270-280	260-270	270-280
280-290	290-300	280-290	290-300
300-310	310-320	300-310	310-320
320-330	330-340	320-330	330-340
340-350	350-360	340-350	350-360
360-370	370-380	360-370	370-380
380-390	390-400	380-390	390-400
400-410	410-420	400-410	410-420
420-430	430-440	420-430	430-440
440-450	450-460	440-450	450-460
460-470	470-480	460-470	470-480
480-490	490-500	480-490	490-500
500-510	510-520	500-510	510-520
520-530	530-540	520-530	530-540
540-550	550-560	540-550	550-560
560-570	570-580	560-570	570-580
580-590	590-600	580-590	590-600
600-610	610-620	600-610	610-620
620-630	630-640	620-630	630-640
640-650	650-660	640-650	650-660
660-670	670-680	660-670	670-680
680-690	690-700	680-690	690-700
700-710	710-720	700-710	710-720
720-730	730-740	720-730	730-740
740-750	750-760	740-750	750-760
760-770	770-780	760-770	770-780
780-790	790-800	780-790	790-800
800-810	810-820	800-810	810-820
820-830	830-840	820-830	830-840
840-850	850-860	840-850	850-860
860-870	870-880	860-870	870-880
880-890	890-900	880-890	890-900
900-910	910-920	900-910	910-920
920-930	930-940	920-930	930-940
940-950	950-960	940-950	950-960
960-970	970-980	960-970	970-980
980-990	990-1000	980-990	990-1000

PROFONDUR (cm)	PROFONDUR (cm)	PROFONDUR (cm)	PROFONDUR (cm)
0-10	10-20	20-30	30-40
40-50	50-60	60-70	70-80
80-90	90-100	100-110	110-120
120-130	130-140	140-150	150-160
160-170	170-180	180-190	190-200
200-210	210-220	220-230	230-240
240-250	250-260	260-270	270-280
280-290	290-300	300-310	310-320
320-330	330-340	340-350	350-360
360-370	370-380	380-390	390-400
400-410	410-420	420-430	430-440
440-450	450-460	460-470	470-480
480-490	490-500	500-510	510-520
520-530	530-540	540-550	550-560
560-570	570-580	580-590	590-600
600-610	610-620	620-630	630-640
640-650	650-660	660-670	670-680
680-690	690-700	700-710	710-720
720-730	730-740	740-750	750-760
760-770	770-780	780-790	790-800
800-810	810-820	820-830	830-840
840-850	850-860	860-870	870-880
880-890	890-900	900-910	910-920
920-930	930-940	940-950	950-960
960-970	970-980	980-990	990-1000

BUREAU DE RECHERCHES
 MINISTERE DE L'AGRICULTURE ET DE LA PÊCHE DU SENEGAL
 SERVICE REGIONAL DE L'AGRICULTURE DE SETSET

**ETUDE PEDOLOGIQUE DE RECONNAISSANCE
 AU 1/50 000 EN VUE DE
 LA MISE EN VALLEUR AGRICOLE
 DANS LA PROVINCE DE SETSET**

Carte Pédologique
 ÉCHELLE 1/50 000

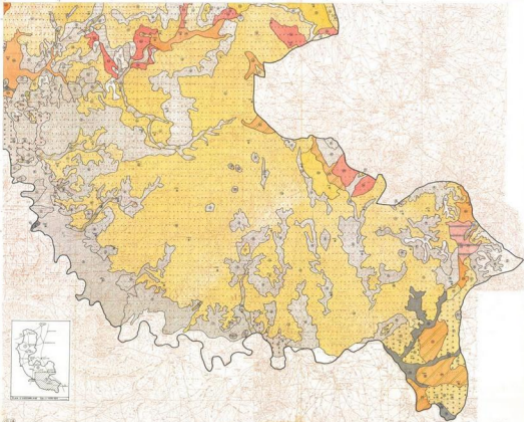
SECRETARIAT DU QUÉBEC
 MINISTÈRE DE L'ÉDUCATION ET DE LA FORÊT
 DÉPARTEMENT DES SERVICES ÉDUCATIFS
 SERVICE PROVINCIAL DE CARTOGRAPHIE DE QUÉBEC

**ÉTUDE PÉDOLOGIQUE DE RECONNAISSANCE
 AU 1/500 000 EN VUE DE
 LA MISE EN VALEUR AGRICOLE
 DANS LA PROVINCE DE SETTAT**

Carte Pédologique

Faible et B
 Échelle : 1/500 000

Échelle 1 : 500 000
 1 : 500 000
 1 : 500 000
 1 : 500 000



LÉGENDE																																
Code	Nom	Description	Caractéristiques																													
1	101	101.1	101.1.1	101.1.2	101.1.3	101.1.4	101.1.5	101.1.6	101.1.7	101.1.8	101.1.9	101.1.10	101.1.11	101.1.12	101.1.13	101.1.14	101.1.15	101.1.16	101.1.17	101.1.18	101.1.19	101.1.20	101.1.21	101.1.22	101.1.23	101.1.24	101.1.25	101.1.26	101.1.27	101.1.28	101.1.29	101.1.30
2	201	201.1	201.1.1	201.1.2	201.1.3	201.1.4	201.1.5	201.1.6	201.1.7	201.1.8	201.1.9	201.1.10	201.1.11	201.1.12	201.1.13	201.1.14	201.1.15	201.1.16	201.1.17	201.1.18	201.1.19	201.1.20	201.1.21	201.1.22	201.1.23	201.1.24	201.1.25	201.1.26	201.1.27	201.1.28	201.1.29	201.1.30
3	301	301.1	301.1.1	301.1.2	301.1.3	301.1.4	301.1.5	301.1.6	301.1.7	301.1.8	301.1.9	301.1.10	301.1.11	301.1.12	301.1.13	301.1.14	301.1.15	301.1.16	301.1.17	301.1.18	301.1.19	301.1.20	301.1.21	301.1.22	301.1.23	301.1.24	301.1.25	301.1.26	301.1.27	301.1.28	301.1.29	301.1.30