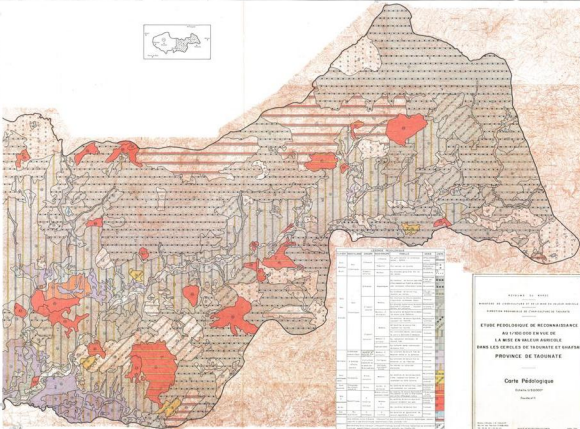


Légende	
1	1000
2	2000
3	3000
4	4000
5	5000
6	6000
7	7000
8	8000
9	9000
10	10000
11	11000
12	12000
13	13000
14	14000
15	15000
16	16000
17	17000
18	18000
19	19000
20	20000
21	21000
22	22000
23	23000
24	24000
25	25000
26	26000
27	27000
28	28000
29	29000
30	30000
31	31000
32	32000
33	33000
34	34000
35	35000
36	36000
37	37000
38	38000
39	39000
40	40000
41	41000
42	42000
43	43000
44	44000
45	45000
46	46000
47	47000
48	48000
49	49000
50	50000
51	51000
52	52000
53	53000
54	54000
55	55000
56	56000
57	57000
58	58000
59	59000
60	60000
61	61000
62	62000
63	63000
64	64000
65	65000
66	66000
67	67000
68	68000
69	69000
70	70000
71	71000
72	72000
73	73000
74	74000
75	75000
76	76000
77	77000
78	78000
79	79000
80	80000
81	81000
82	82000
83	83000
84	84000
85	85000
86	86000
87	87000
88	88000
89	89000
90	90000
91	91000
92	92000
93	93000
94	94000
95	95000
96	96000
97	97000
98	98000
99	99000
100	100000

ROYAUME DU MAROC
 MINISTRE DE L'AGRICULTURE ET DE LA PÊCHE DE MER
 DIRECTION PROVINCIALE DE L'AGRICULTURE DE TAODANT

**ETUDE PEDOLOGIQUE DE RECONNAISSANCE
 AU 1/100 000 EN VUE DE
 LA MISE EN VALEUR AGRICOLE
 DANS LES CERCLES DE TAODANT ET BAKFA
 PROVINCE DE TAODANT**

Carte Pédologique
 ÉCHELLE 1:100 000
 TAODANT



Légende		Légende	
Code	Description	Code	Description
1	101 - 102 - 103 - 104 - 105 - 106 - 107 - 108 - 109 - 110 - 111 - 112 - 113 - 114 - 115 - 116 - 117 - 118 - 119 - 120 - 121 - 122 - 123 - 124 - 125 - 126 - 127 - 128 - 129 - 130 - 131 - 132 - 133 - 134 - 135 - 136 - 137 - 138 - 139 - 140 - 141 - 142 - 143 - 144 - 145 - 146 - 147 - 148 - 149 - 150 - 151 - 152 - 153 - 154 - 155 - 156 - 157 - 158 - 159 - 160 - 161 - 162 - 163 - 164 - 165 - 166 - 167 - 168 - 169 - 170 - 171 - 172 - 173 - 174 - 175 - 176 - 177 - 178 - 179 - 180 - 181 - 182 - 183 - 184 - 185 - 186 - 187 - 188 - 189 - 190 - 191 - 192 - 193 - 194 - 195 - 196 - 197 - 198 - 199 - 200	2	201 - 202 - 203 - 204 - 205 - 206 - 207 - 208 - 209 - 210 - 211 - 212 - 213 - 214 - 215 - 216 - 217 - 218 - 219 - 220 - 221 - 222 - 223 - 224 - 225 - 226 - 227 - 228 - 229 - 230 - 231 - 232 - 233 - 234 - 235 - 236 - 237 - 238 - 239 - 240 - 241 - 242 - 243 - 244 - 245 - 246 - 247 - 248 - 249 - 250 - 251 - 252 - 253 - 254 - 255 - 256 - 257 - 258 - 259 - 260 - 261 - 262 - 263 - 264 - 265 - 266 - 267 - 268 - 269 - 270 - 271 - 272 - 273 - 274 - 275 - 276 - 277 - 278 - 279 - 280 - 281 - 282 - 283 - 284 - 285 - 286 - 287 - 288 - 289 - 290 - 291 - 292 - 293 - 294 - 295 - 296 - 297 - 298 - 299 - 300

ROYAUME DU MAROC
 MINISTÈRE DE L'AGRICULTURE ET DE LA PÊCHE
 INSTITUT NATIONAL DE RECHERCHES AGRICOLES
 ET PÊCHERES DE LA RÉGION DE TADINATE

**ETUDE PÉDOLOGIQUE DE RECONNAISSANCE
 AU 1/500 000 EN VUE DE
 LA MISE EN VALEUR AGRICOLE
 DANS LES CERCLES DE TADINATE ET CHAFSSU
 PROVINCE DE TADINATE**

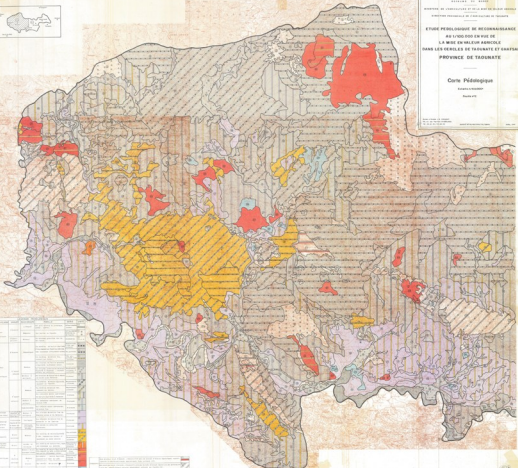
Carte Pédologique
 ÉLÉMENTS DE LÉGENDE
 ÉCHELLE



DESSINEE ET GRAVEE
D'APRES LES TRACÉS ET LES COULEURS DE M. DE LAUNAY
DIRECTION GÉNÉRALE DE L'ÉDUCATION NATIONALE

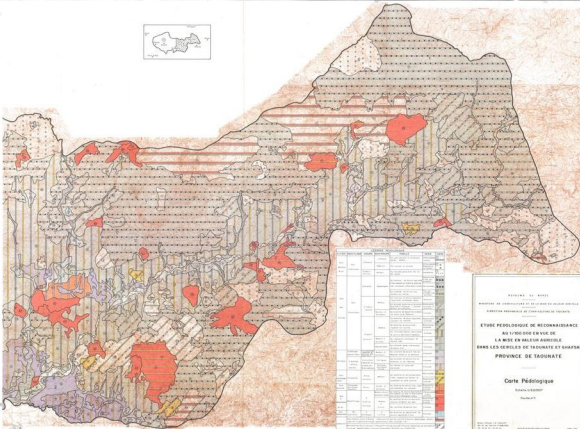
ÉTUDE PÉDOLOGIQUE DE RECONNAISSANCE
AU 1/500 000 EN VUE DE
LA MISE EN VALEUR GÉNÉRALE
DANS LES RÉGIONS DE TADMORT ET CASPIM
PROVINCE DE TADMORT

Carte Pédologique
M. DE LAUNAY
1934



Légende		
Code	Description	
1	101 - 102 - 103 - 104 - 105 - 106 - 107 - 108 - 109 - 110 - 111 - 112 - 113 - 114 - 115 - 116 - 117 - 118 - 119 - 120 - 121 - 122 - 123 - 124 - 125 - 126 - 127 - 128 - 129 - 130 - 131 - 132 - 133 - 134 - 135 - 136 - 137 - 138 - 139 - 140 - 141 - 142 - 143 - 144 - 145 - 146 - 147 - 148 - 149 - 150 - 151 - 152 - 153 - 154 - 155 - 156 - 157 - 158 - 159 - 160 - 161 - 162 - 163 - 164 - 165 - 166 - 167 - 168 - 169 - 170 - 171 - 172 - 173 - 174 - 175 - 176 - 177 - 178 - 179 - 180 - 181 - 182 - 183 - 184 - 185 - 186 - 187 - 188 - 189 - 190 - 191 - 192 - 193 - 194 - 195 - 196 - 197 - 198 - 199 - 200	101 - 102 - 103 - 104 - 105 - 106 - 107 - 108 - 109 - 110 - 111 - 112 - 113 - 114 - 115 - 116 - 117 - 118 - 119 - 120 - 121 - 122 - 123 - 124 - 125 - 126 - 127 - 128 - 129 - 130 - 131 - 132 - 133 - 134 - 135 - 136 - 137 - 138 - 139 - 140 - 141 - 142 - 143 - 144 - 145 - 146 - 147 - 148 - 149 - 150 - 151 - 152 - 153 - 154 - 155 - 156 - 157 - 158 - 159 - 160 - 161 - 162 - 163 - 164 - 165 - 166 - 167 - 168 - 169 - 170 - 171 - 172 - 173 - 174 - 175 - 176 - 177 - 178 - 179 - 180 - 181 - 182 - 183 - 184 - 185 - 186 - 187 - 188 - 189 - 190 - 191 - 192 - 193 - 194 - 195 - 196 - 197 - 198 - 199 - 200

Échelle 1:500 000



Légende		Légende	
Code	Description	Code	Description
1	101 - 102 - 103 - 104 - 105 - 106 - 107 - 108 - 109 - 110 - 111 - 112 - 113 - 114 - 115 - 116 - 117 - 118 - 119 - 120 - 121 - 122 - 123 - 124 - 125 - 126 - 127 - 128 - 129 - 130 - 131 - 132 - 133 - 134 - 135 - 136 - 137 - 138 - 139 - 140 - 141 - 142 - 143 - 144 - 145 - 146 - 147 - 148 - 149 - 150 - 151 - 152 - 153 - 154 - 155 - 156 - 157 - 158 - 159 - 160 - 161 - 162 - 163 - 164 - 165 - 166 - 167 - 168 - 169 - 170 - 171 - 172 - 173 - 174 - 175 - 176 - 177 - 178 - 179 - 180 - 181 - 182 - 183 - 184 - 185 - 186 - 187 - 188 - 189 - 190 - 191 - 192 - 193 - 194 - 195 - 196 - 197 - 198 - 199 - 200	2	201 - 202 - 203 - 204 - 205 - 206 - 207 - 208 - 209 - 210 - 211 - 212 - 213 - 214 - 215 - 216 - 217 - 218 - 219 - 220 - 221 - 222 - 223 - 224 - 225 - 226 - 227 - 228 - 229 - 230 - 231 - 232 - 233 - 234 - 235 - 236 - 237 - 238 - 239 - 240 - 241 - 242 - 243 - 244 - 245 - 246 - 247 - 248 - 249 - 250 - 251 - 252 - 253 - 254 - 255 - 256 - 257 - 258 - 259 - 260 - 261 - 262 - 263 - 264 - 265 - 266 - 267 - 268 - 269 - 270 - 271 - 272 - 273 - 274 - 275 - 276 - 277 - 278 - 279 - 280 - 281 - 282 - 283 - 284 - 285 - 286 - 287 - 288 - 289 - 290 - 291 - 292 - 293 - 294 - 295 - 296 - 297 - 298 - 299 - 300

ROYAUME DU MAROC
 MINISTÈRE DE L'AGRICULTURE ET DE LA PÊCHE
 INSTITUT NATIONAL DE RECHERCHES AGRICOLES
 ET PÊCHERES DE CASABLANCA

**ETUDE PÉDOLOGIQUE DE RECONNAISSANCE
 AU 1/500 000 EN VUE DE
 LA MISE EN VALEUR AGRICOLE
 DANS LES CERCLES DE TADINATE ET GHAFFSA
 PROVINCE DE TADINATE**

Carte Pédologique
 ÉCHELLE 1/500 000
 FASCICULE