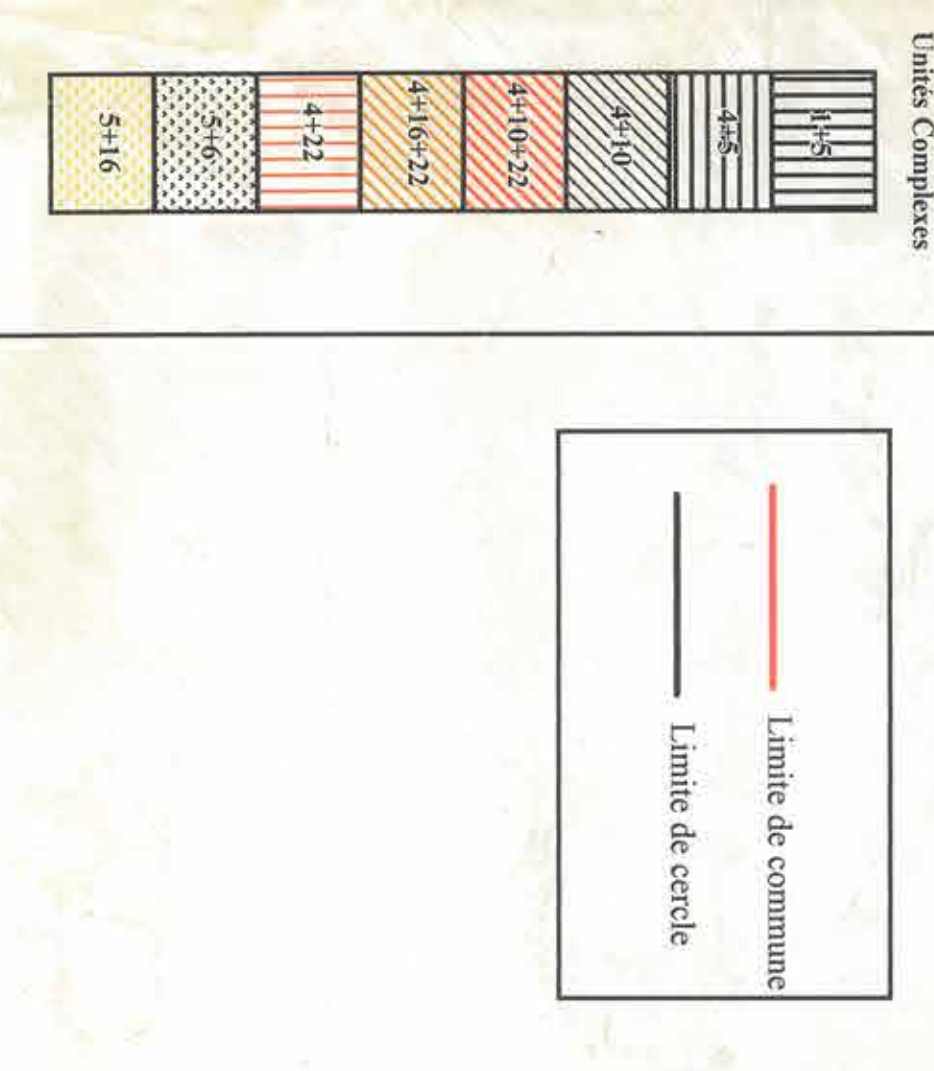
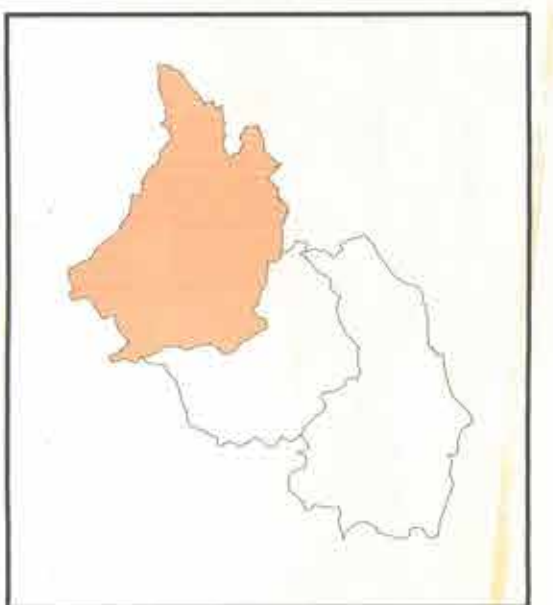


Classe	Sous-classe	Groupes	Formes	Profil	Notes	Unité
1	1.1	1.1.1	1.1.1.1	1.1.1.1.1	1.1.1.1.1.1	1
2	2.1	2.1.1	2.1.1.1	2.1.1.1.1	2.1.1.1.1.1	2
3	3.1	3.1.1	3.1.1.1	3.1.1.1.1	3.1.1.1.1.1	3
4	4.1	4.1.1	4.1.1.1	4.1.1.1.1	4.1.1.1.1.1	4
5	5.1	5.1.1	5.1.1.1	5.1.1.1.1	5.1.1.1.1.1	5
6	6.1	6.1.1	6.1.1.1	6.1.1.1.1	6.1.1.1.1.1	6
7	7.1	7.1.1	7.1.1.1	7.1.1.1.1	7.1.1.1.1.1	7
8	8.1	8.1.1	8.1.1.1	8.1.1.1.1	8.1.1.1.1.1	8
9	9.1	9.1.1	9.1.1.1	9.1.1.1.1	9.1.1.1.1.1	9
10	10.1	10.1.1	10.1.1.1	10.1.1.1.1	10.1.1.1.1.1	10
11	11.1	11.1.1	11.1.1.1	11.1.1.1.1	11.1.1.1.1.1	11
12	12.1	12.1.1	12.1.1.1	12.1.1.1.1	12.1.1.1.1.1	12
13	13.1	13.1.1	13.1.1.1	13.1.1.1.1	13.1.1.1.1.1	13
14	14.1	14.1.1	14.1.1.1	14.1.1.1.1	14.1.1.1.1.1	14
15	15.1	15.1.1	15.1.1.1	15.1.1.1.1	15.1.1.1.1.1	15
16	16.1	16.1.1	16.1.1.1	16.1.1.1.1	16.1.1.1.1.1	16
17	17.1	17.1.1	17.1.1.1	17.1.1.1.1	17.1.1.1.1.1	17
18	18.1	18.1.1	18.1.1.1	18.1.1.1.1	18.1.1.1.1.1	18
19	19.1	19.1.1	19.1.1.1	19.1.1.1.1	19.1.1.1.1.1	19
20	20.1	20.1.1	20.1.1.1	20.1.1.1.1	20.1.1.1.1.1	20
21	21.1	21.1.1	21.1.1.1	21.1.1.1.1	21.1.1.1.1.1	21
22	22.1	22.1.1	22.1.1.1	22.1.1.1.1	22.1.1.1.1.1	22



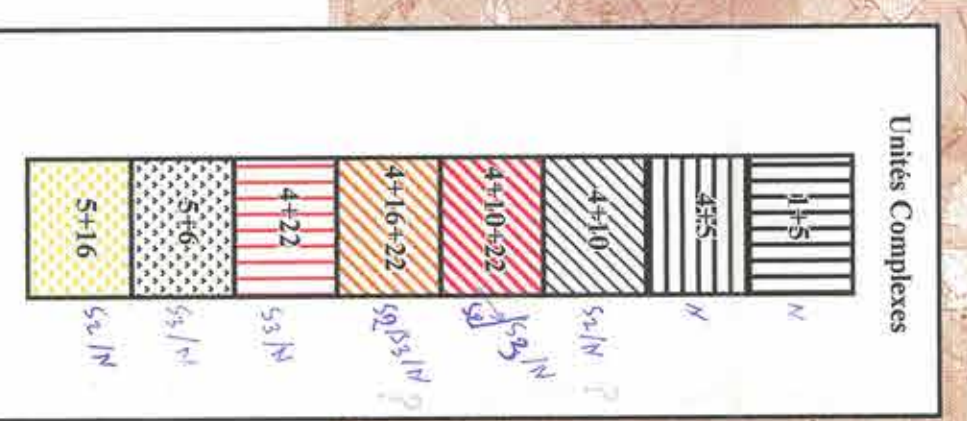
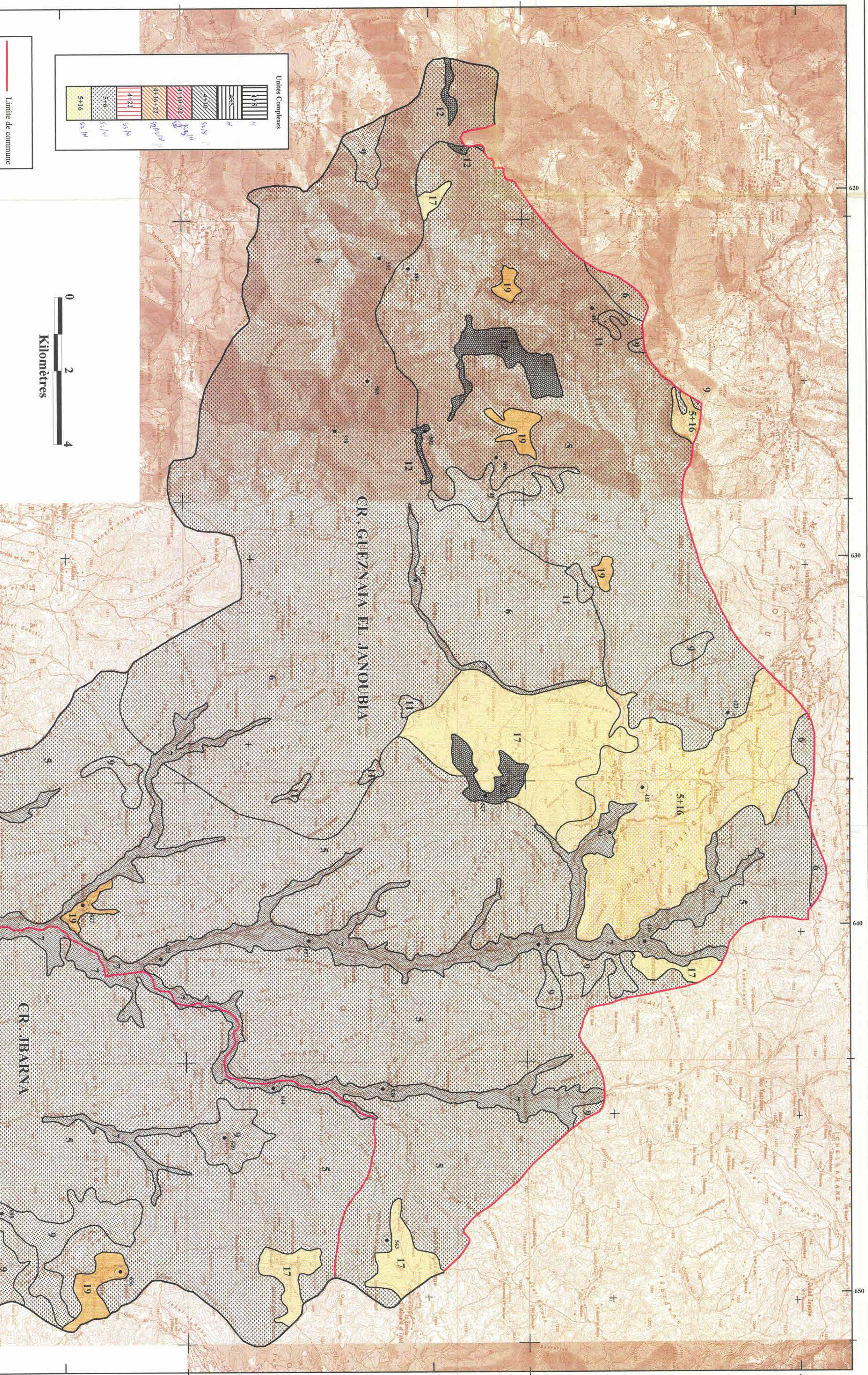
ROYAUME DU MAROC  
 MINISTRE DE L'AGRICULTURE ET DE LA PÊCHE EN VALEUR AGRICOLE  
 DIRECTION PROVINCIALE D'AGRICULTURE DE TAZA  
 ETUDE PEDOLOGIQUE DE RECONNAISSANCE  
 AU 1/50,000ème EN VUE DE LA  
 MISE EN VALEUR AGRICOLE  
 DANS LES CERCLES D'ANASSER ET TAINEST  
 PROVINCE DE TAZA



CARTE PEDOLOGIQUE  
 Cercle de Tainest

Echelle: 1/50,000ème





— Limite de commune  
 — Limite de cercle



ROYAUME DU MAROC  
 MINISTERE DE L'AGRICULTURE ET DE LA MISE EN VALEUR AGRICOLE  
 DIRECTION PROVINCIALE D'AGRICULTURE DE TAZA

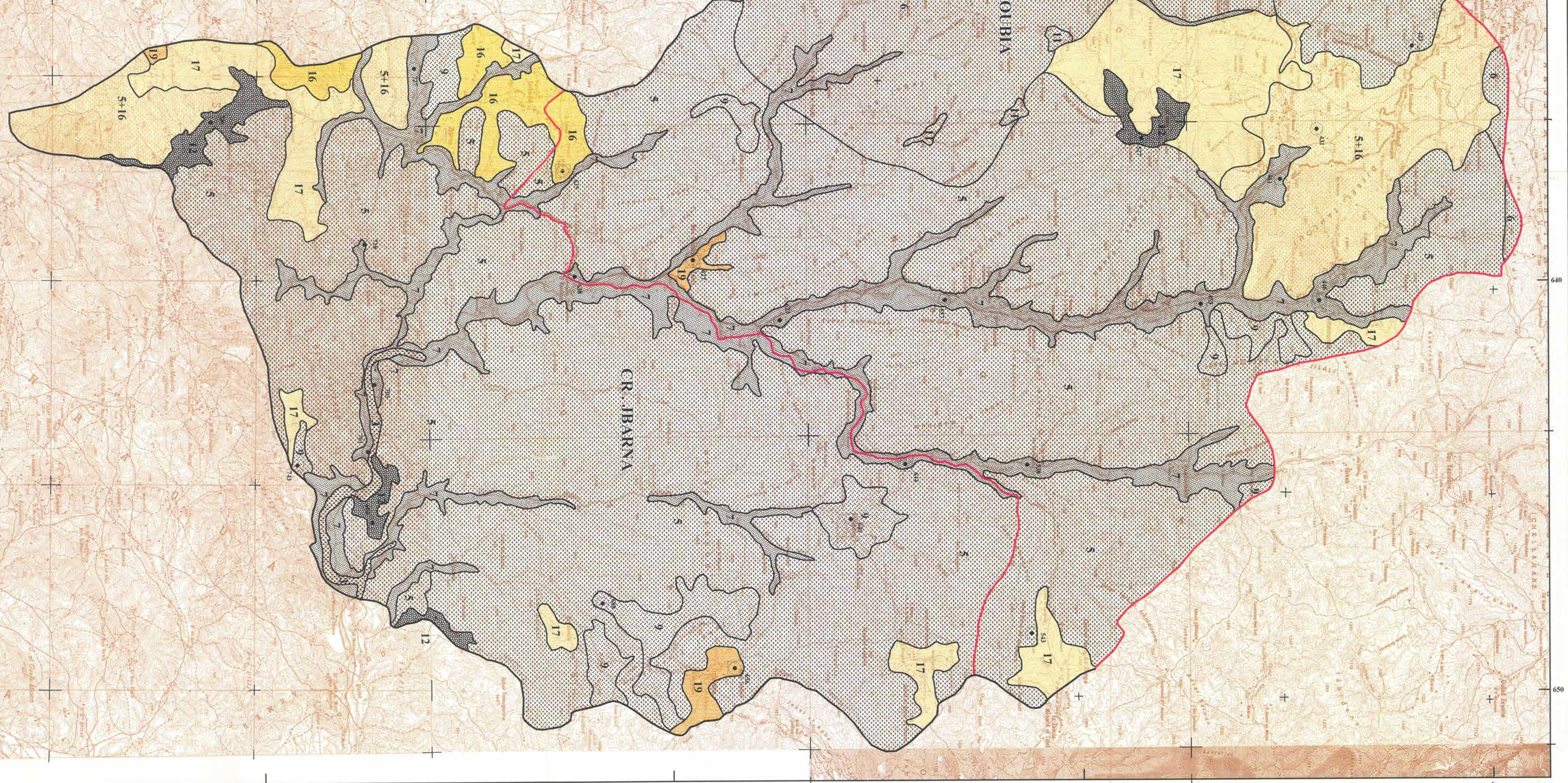
**ETUDE PEDOLOGIQUE DE RECONNAISSANCE  
 AU 1/100,000 ème EN VUE DE LA  
 MISE EN VALEUR AGRICOLE  
 DANS LES CERCLES D'ANKNOUL ET TAINESTE  
 PROVINCE DE TAZA**

**CARTE PEDOLOGIQUE**  
 Cercle d'Ankoul  
 Feuille n° 2

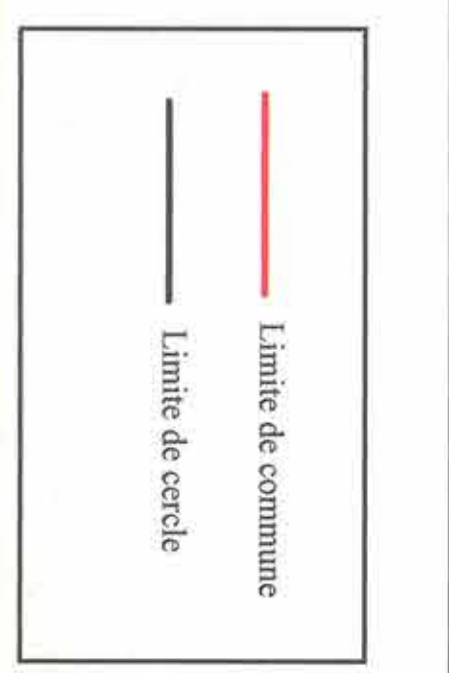


Echelle: 1/50,000 ème

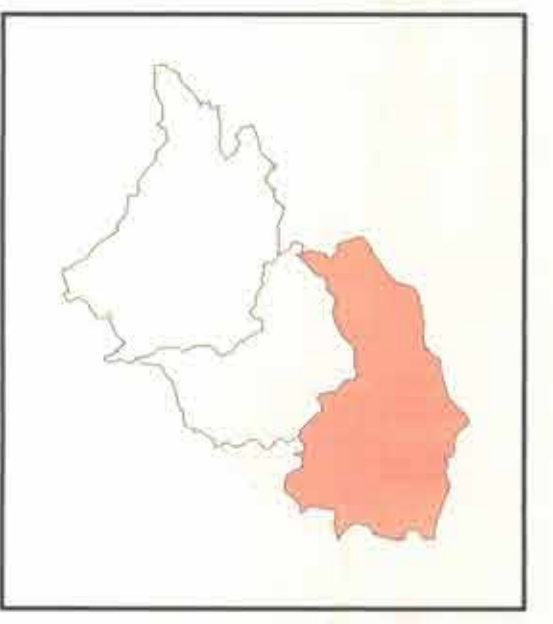
Classe	Sous-classe	Groupe	Sous-groupe	Famille	Série	Unité
Sols des hautes terres	Nuis Climatiques	Drysum	Kypsol	Sur terres ou sous-ventures sur fûtes, terres ou alluv.	peractica, inactica (tallada)	1
			Endoso	Sur fûtes à terres grasses, sur alluvies ou sur quartzite	peractica, inactica (tallada)	2
Sols peu fertiles	Nuis Climatiques	Drysum	Makasa	Drysum grossier, les fûtes inférieures des monts, mélange de gâbles et de alluvies	A peractica variable	
			Talassa	Sur fûtes à terres grasses, sur alluvies ou sur quartzite	Superactica à peu (grossi, alluvies)	4
			Kypsolique	Sur terres ou sous-ventures sur fûtes	Superactica à peu	5
			Makasa	Sur alluvies de terres fines	Superactica à peu	6
			Makasa	Sur alluvies de terres fines	Proctada	7
			Makasa	Sur collines de terres équilibrées à fine	Moyennement inactica (tallada)	8
			Makasa	Sur collines sèches de alluvies pelées et argiles de fûtes	Proctada	10
			Vetopasa	Sur colliments de terres fines, terres de terres équilibrées	Proctada	11
			Makasa	Sur alluvions de terres équilibrées à fine	Proctada	13
			Drysum alluvionnel	Sur alluvions sèches de terres équilibrées	Proctada	14
			Vetopasa	Sur alluvions de terres fines	Proctada	15
Ventada	A étrange possible	A étrange équilibrée	Vetopasa	Sur alluvions de terres fines	Proctada	16
Sols calcimagnésiques	Sols calcimagnésiques	Rendaza	Makasa	Sur terres, sous-ventures et fûtes de terres équilibrées à fine	Fer proctada	17
		Bruas calcinés	Makasa	Sur terres, sous-ventures de terres équilibrées à fine	Moyennement inactica (tallada)	18
		Vetopasa	Vetopasa	Sur terres, sous-ventures et fûtes de terres fines	Moyennement inactica (tallada)	19
Sols méditerranéens	Sols méditerranéens salins	Bruas salins équilibrés	Makasa	Sur colliments de terres équilibrées à fine de terres équilibrées à fine	Proctada	20
		Vetopasa	Vetopasa	Sur colliments de terres fines	Moyennement inactica (tallada)	21
Sols à oxydes de fer	Sols à oxydes de fer	Sans structure catapane	Bruas	Sur alluvions de terres équilibrées	Fer proctada	22
			Bruas	Sur alluvies, sur fûtes, sur gâbles et quartzites, de terres équilibrées à fine	Fer proctada	23



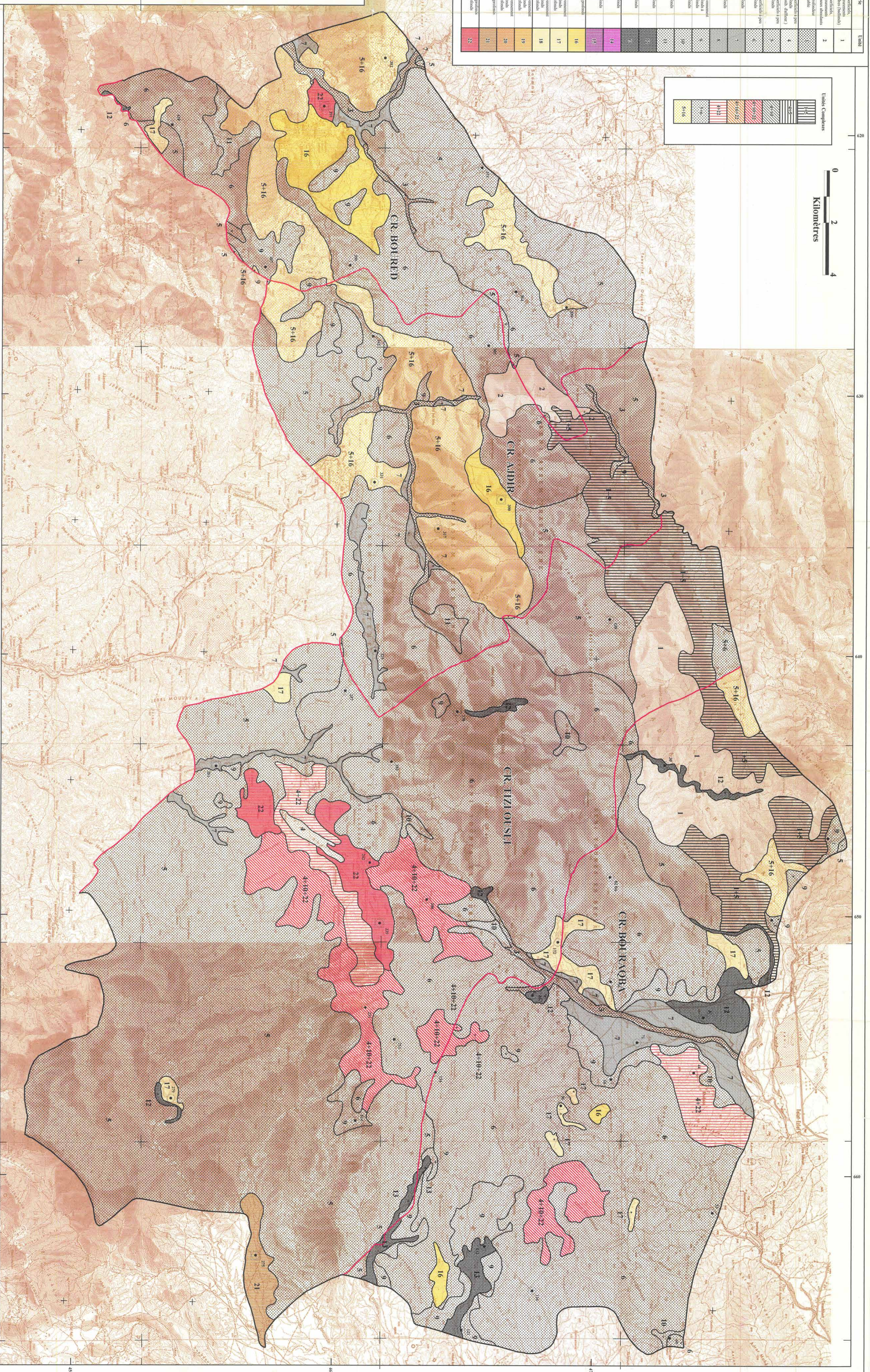
Classe	Sous-classe	Groupe	Forme	Faune	Sol	Unité
Sols bruns	Châtains	Prunus	Limons	Sur alluvions de rivières et de torrents	Horizonts riches en humus (Néobrun)	1
Sols bruns	Châtains	Prunus	Limons	Sur alluvions de rivières et de torrents	Horizonts riches en humus (Néobrun)	2
Sols bruns	Châtains	Prunus	Limons	Sur alluvions de rivières et de torrents	Horizonts riches en humus (Néobrun)	3
Sols bruns	Châtains	Prunus	Limons	Sur alluvions de rivières et de torrents	Horizonts riches en humus (Néobrun)	4
Sols bruns	Châtains	Prunus	Limons	Sur alluvions de rivières et de torrents	Horizonts riches en humus (Néobrun)	5
Sols bruns	Châtains	Prunus	Limons	Sur alluvions de rivières et de torrents	Horizonts riches en humus (Néobrun)	6
Sols bruns	Châtains	Prunus	Limons	Sur alluvions de rivières et de torrents	Horizonts riches en humus (Néobrun)	7
Sols bruns	Châtains	Prunus	Limons	Sur alluvions de rivières et de torrents	Horizonts riches en humus (Néobrun)	8
Sols bruns	Châtains	Prunus	Limons	Sur alluvions de rivières et de torrents	Horizonts riches en humus (Néobrun)	9
Sols bruns	Châtains	Prunus	Limons	Sur alluvions de rivières et de torrents	Horizonts riches en humus (Néobrun)	10
Sols bruns	Châtains	Prunus	Limons	Sur alluvions de rivières et de torrents	Horizonts riches en humus (Néobrun)	11
Sols bruns	Châtains	Prunus	Limons	Sur alluvions de rivières et de torrents	Horizonts riches en humus (Néobrun)	12
Sols bruns	Châtains	Prunus	Limons	Sur alluvions de rivières et de torrents	Horizonts riches en humus (Néobrun)	13
Sols bruns	Châtains	Prunus	Limons	Sur alluvions de rivières et de torrents	Horizonts riches en humus (Néobrun)	14
Sols bruns	Châtains	Prunus	Limons	Sur alluvions de rivières et de torrents	Horizonts riches en humus (Néobrun)	15
Sols bruns	Châtains	Prunus	Limons	Sur alluvions de rivières et de torrents	Horizonts riches en humus (Néobrun)	16
Sols bruns	Châtains	Prunus	Limons	Sur alluvions de rivières et de torrents	Horizonts riches en humus (Néobrun)	17
Sols bruns	Châtains	Prunus	Limons	Sur alluvions de rivières et de torrents	Horizonts riches en humus (Néobrun)	18
Sols bruns	Châtains	Prunus	Limons	Sur alluvions de rivières et de torrents	Horizonts riches en humus (Néobrun)	19
Sols bruns	Châtains	Prunus	Limons	Sur alluvions de rivières et de torrents	Horizonts riches en humus (Néobrun)	20
Sols bruns	Châtains	Prunus	Limons	Sur alluvions de rivières et de torrents	Horizonts riches en humus (Néobrun)	21
Sols bruns	Châtains	Prunus	Limons	Sur alluvions de rivières et de torrents	Horizonts riches en humus (Néobrun)	22

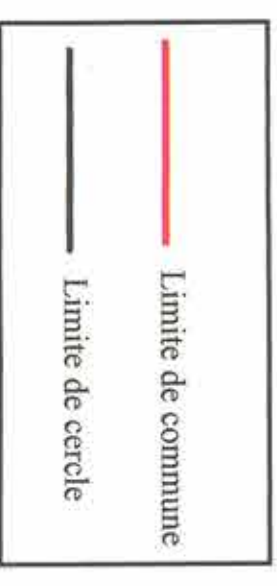
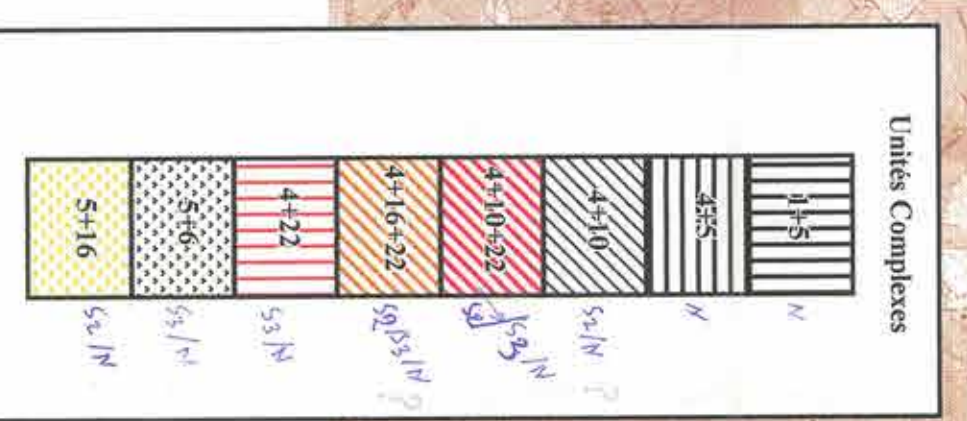
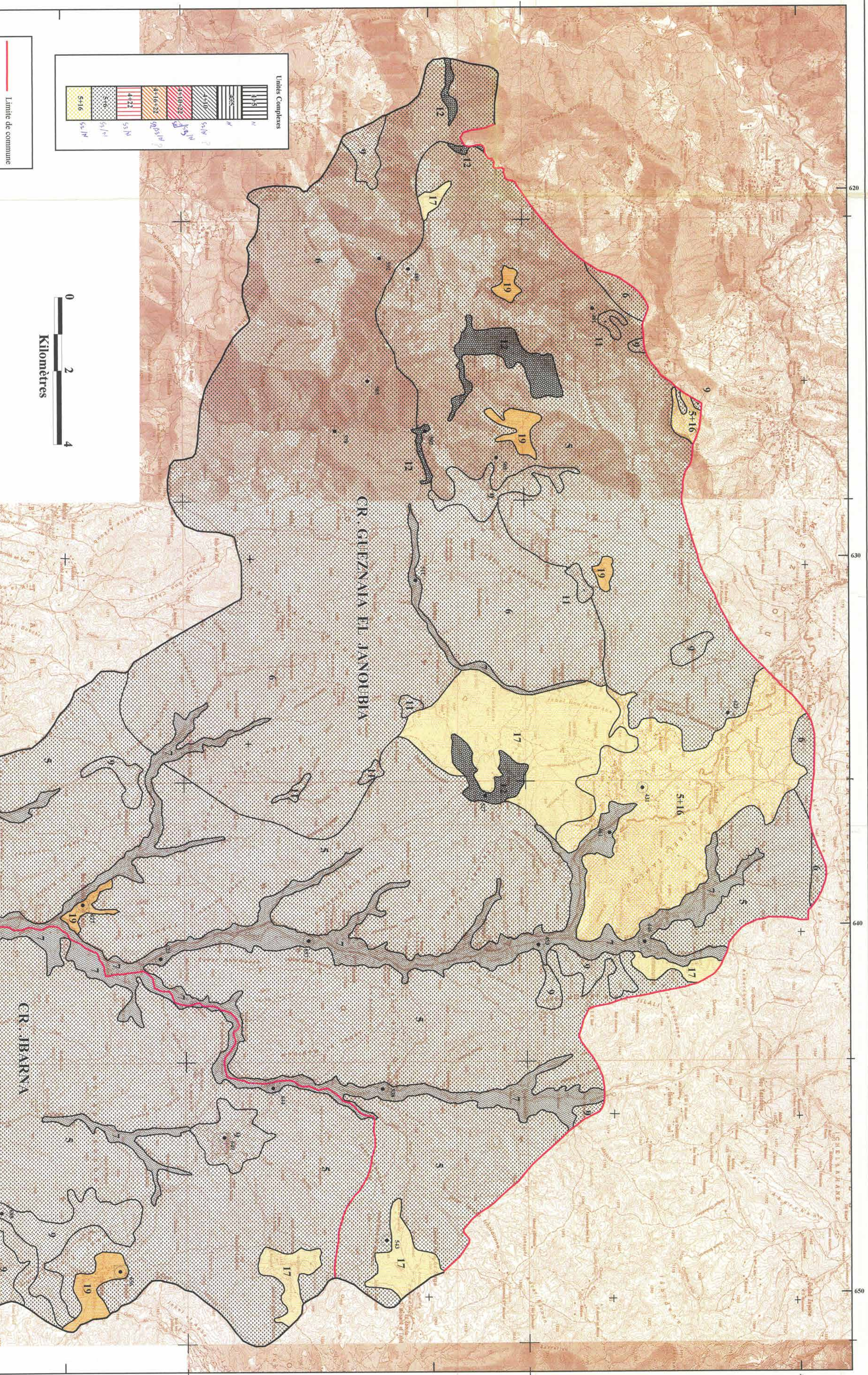


ROYAUME DU MAROC  
 MINISTERE DE L'AGRICULTURE ET DE LA PÊCHE EN VALEUR AGRICOLE  
 DIRECTION PROVINCIALE D'AGRICULTURE DE TAZA  
 ETUDE PEDOLOGIQUE DE RECONNAISSANCE  
 A MISSION EN TAZA  
 DANS LES CERCLES BANSOUÏ ET TMANISTE  
 PROVINCE DE TAZA  
 CARTE PEDOLOGIQUE  
 Cercle d'Almoul  
 Feuille n° 1



Echelle: 1/50.000ème





ETUDE PEDOLOGIQUE DE RECONNAISSANCE  
 AU 1/100,000 ème EN VUE DE LA  
 MISE EN VALEUR AGRICOLE  
 DANS LES CERCLES D'AKKOUL ET TAINESTE  
 PROVINCE DE TAZA

CARTE PEDOLOGIQUE  
 Cercle d'Akkoul  
 Feuille n° 2

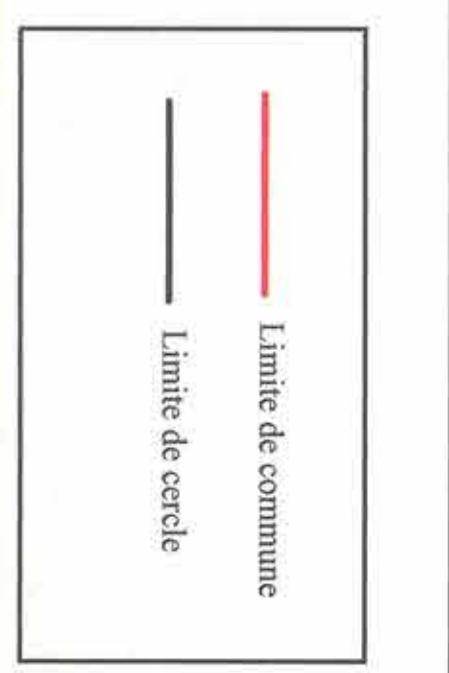


Echelle: 1/50,000 ème

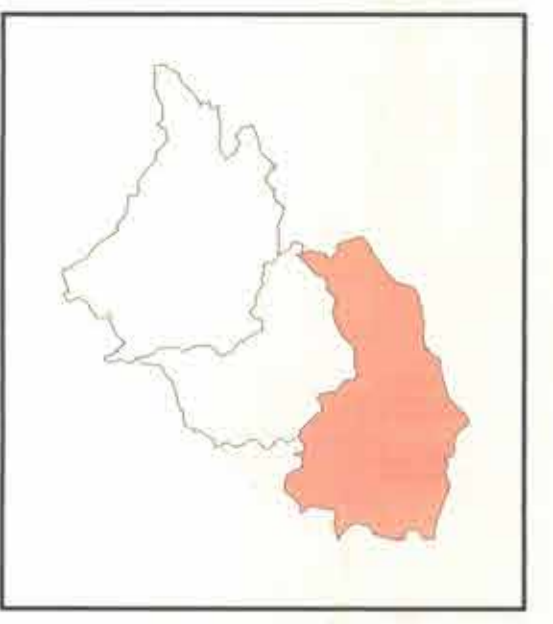
ROYAUME DU MAROC  
 MINISTERE DE L'AGRICULTURE ET DE LA MISE EN VALEUR AGRICOLE  
 DIRECTION PROVINCIALE D'AGRICULTURE DE TAZA

Classe	Sous-classe	Groupe	Sous-groupe	Famille	Série	Unité
Sols des terres fertiles	Nuis	D'erosion	Reguols	Sur terres ou sous-éclaires sur fûtes, terres ou alluvions	Reguols (Tadallal)	1
Sols des terres fertiles	Nuis	D'erosion	Terres	Sur fûtes à terres grasses, sur alluvions ou sur quartzite	Reguols (Tadallal)	2
Sols des terres fertiles	Nuis	D'erosion	Mokkas	Développement des fûtes, terres ou alluvions, mélange de gâbles et de alluvions	Agriculture variable	
Sols des terres fertiles	Nuis	D'erosion	Tadallal	Sur fûtes à terres grasses, sur alluvions ou sur quartzite	Superficie à peu profond	4
Sols des terres fertiles	Nuis	D'erosion	Reguols	Sur terres, pelées et argiles de fûtes	Superficie à peu profond	5
Sols des terres fertiles	Nuis	D'erosion	Mokkas	Sur alluvions de terres grasses	Superficie à peu profond	6
Sols des terres fertiles	Nuis	D'erosion	Mokkas	Sur alluvions de terres grasses	Superficie à peu profond	7
Sols des terres fertiles	Nuis	D'erosion	Mokkas	Sur alluvions de terres grasses	Superficie à peu profond	8
Sols des terres fertiles	Nuis	D'erosion	Mokkas	Sur alluvions de terres grasses	Superficie à peu profond	9
Sols des terres fertiles	Nuis	D'erosion	Mokkas	Sur alluvions de terres grasses	Superficie à peu profond	10
Sols des terres fertiles	Nuis	D'erosion	Mokkas	Sur alluvions de terres grasses	Superficie à peu profond	11
Sols des terres fertiles	Nuis	D'erosion	Mokkas	Sur alluvions de terres grasses	Superficie à peu profond	12
Sols des terres fertiles	Nuis	D'erosion	Mokkas	Sur alluvions de terres grasses	Superficie à peu profond	13
Sols des terres fertiles	Nuis	D'erosion	Mokkas	Sur alluvions de terres grasses	Superficie à peu profond	14
Sols des terres fertiles	Nuis	D'erosion	Mokkas	Sur alluvions de terres grasses	Superficie à peu profond	15
Sols des terres fertiles	Nuis	D'erosion	Mokkas	Sur alluvions de terres grasses	Superficie à peu profond	16
Sols des terres fertiles	Nuis	D'erosion	Mokkas	Sur alluvions de terres grasses	Superficie à peu profond	17
Sols des terres fertiles	Nuis	D'erosion	Mokkas	Sur alluvions de terres grasses	Superficie à peu profond	18
Sols des terres fertiles	Nuis	D'erosion	Mokkas	Sur alluvions de terres grasses	Superficie à peu profond	19
Sols des terres fertiles	Nuis	D'erosion	Mokkas	Sur alluvions de terres grasses	Superficie à peu profond	20
Sols des terres fertiles	Nuis	D'erosion	Mokkas	Sur alluvions de terres grasses	Superficie à peu profond	21
Sols des terres fertiles	Nuis	D'erosion	Mokkas	Sur alluvions de terres grasses	Superficie à peu profond	22
Sols des terres fertiles	Nuis	D'erosion	Mokkas	Sur alluvions de terres grasses	Superficie à peu profond	23

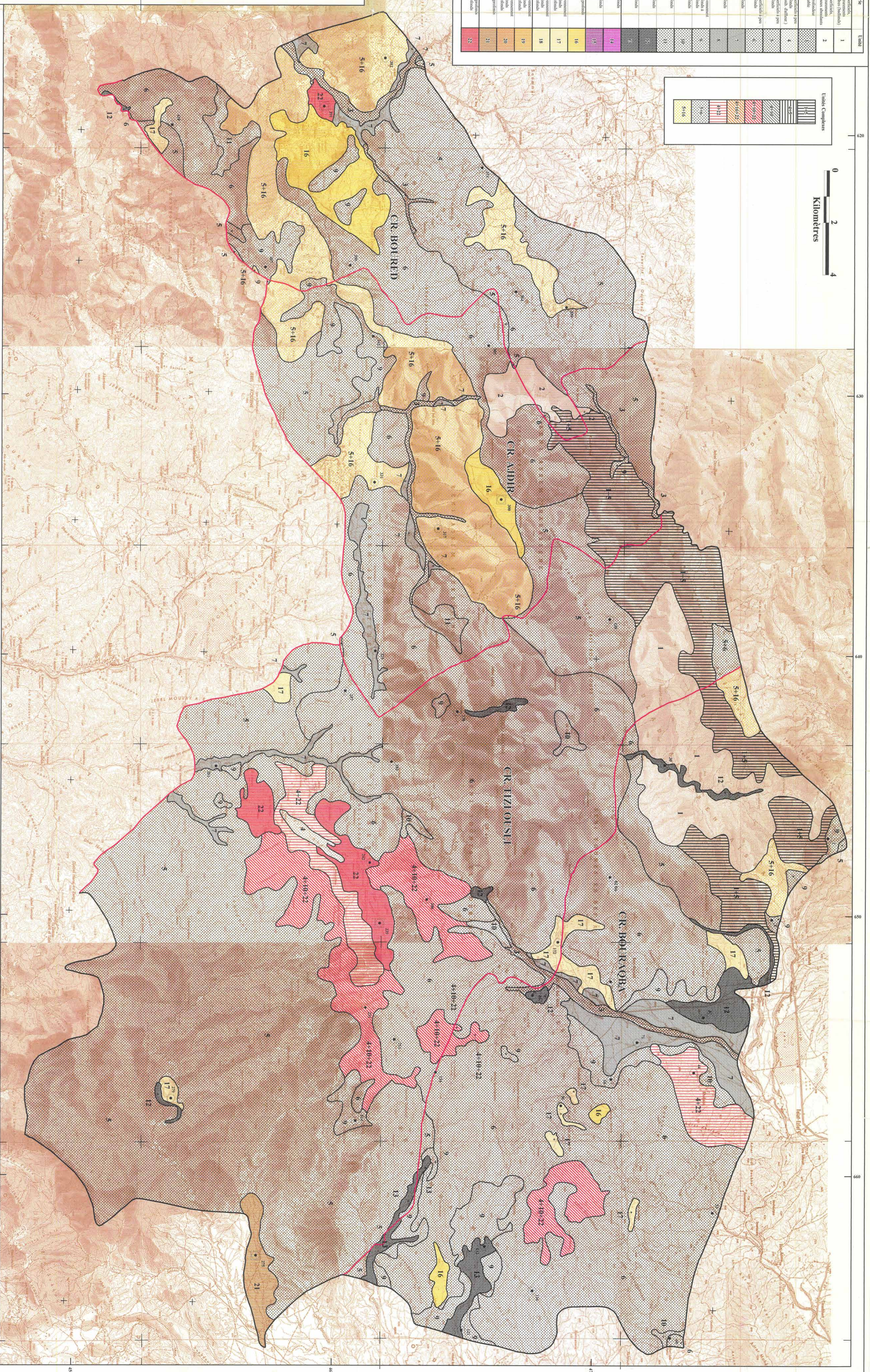
Classe	Sous-classe	Groupe	Forme	Famille	Soies	Unité
Sols bruns	Chromiques	Prunelles	Limons	Sur alluvions de rivières et de torrents	Horizontales	1
Sols bruns	Chromiques	Prunelles	Limons	Sur alluvions de rivières et de torrents	Horizontales	2
Sols bruns	Chromiques	Prunelles	Limons	Sur alluvions de rivières et de torrents	Horizontales	3
Sols bruns	Chromiques	Prunelles	Limons	Sur alluvions de rivières et de torrents	Horizontales	4
Sols bruns	Chromiques	Prunelles	Limons	Sur alluvions de rivières et de torrents	Horizontales	5
Sols bruns	Chromiques	Prunelles	Limons	Sur alluvions de rivières et de torrents	Horizontales	6
Sols bruns	Chromiques	Prunelles	Limons	Sur alluvions de rivières et de torrents	Horizontales	7
Sols bruns	Chromiques	Prunelles	Limons	Sur alluvions de rivières et de torrents	Horizontales	8
Sols bruns	Chromiques	Prunelles	Limons	Sur alluvions de rivières et de torrents	Horizontales	9
Sols bruns	Chromiques	Prunelles	Limons	Sur alluvions de rivières et de torrents	Horizontales	10
Sols bruns	Chromiques	Prunelles	Limons	Sur alluvions de rivières et de torrents	Horizontales	11
Sols bruns	Chromiques	Prunelles	Limons	Sur alluvions de rivières et de torrents	Horizontales	12
Sols bruns	Chromiques	Prunelles	Limons	Sur alluvions de rivières et de torrents	Horizontales	13
Sols bruns	Chromiques	Prunelles	Limons	Sur alluvions de rivières et de torrents	Horizontales	14
Sols bruns	Chromiques	Prunelles	Limons	Sur alluvions de rivières et de torrents	Horizontales	15
Sols bruns	Chromiques	Prunelles	Limons	Sur alluvions de rivières et de torrents	Horizontales	16
Sols bruns	Chromiques	Prunelles	Limons	Sur alluvions de rivières et de torrents	Horizontales	17
Sols bruns	Chromiques	Prunelles	Limons	Sur alluvions de rivières et de torrents	Horizontales	18
Sols bruns	Chromiques	Prunelles	Limons	Sur alluvions de rivières et de torrents	Horizontales	19
Sols bruns	Chromiques	Prunelles	Limons	Sur alluvions de rivières et de torrents	Horizontales	20
Sols bruns	Chromiques	Prunelles	Limons	Sur alluvions de rivières et de torrents	Horizontales	21
Sols bruns	Chromiques	Prunelles	Limons	Sur alluvions de rivières et de torrents	Horizontales	22



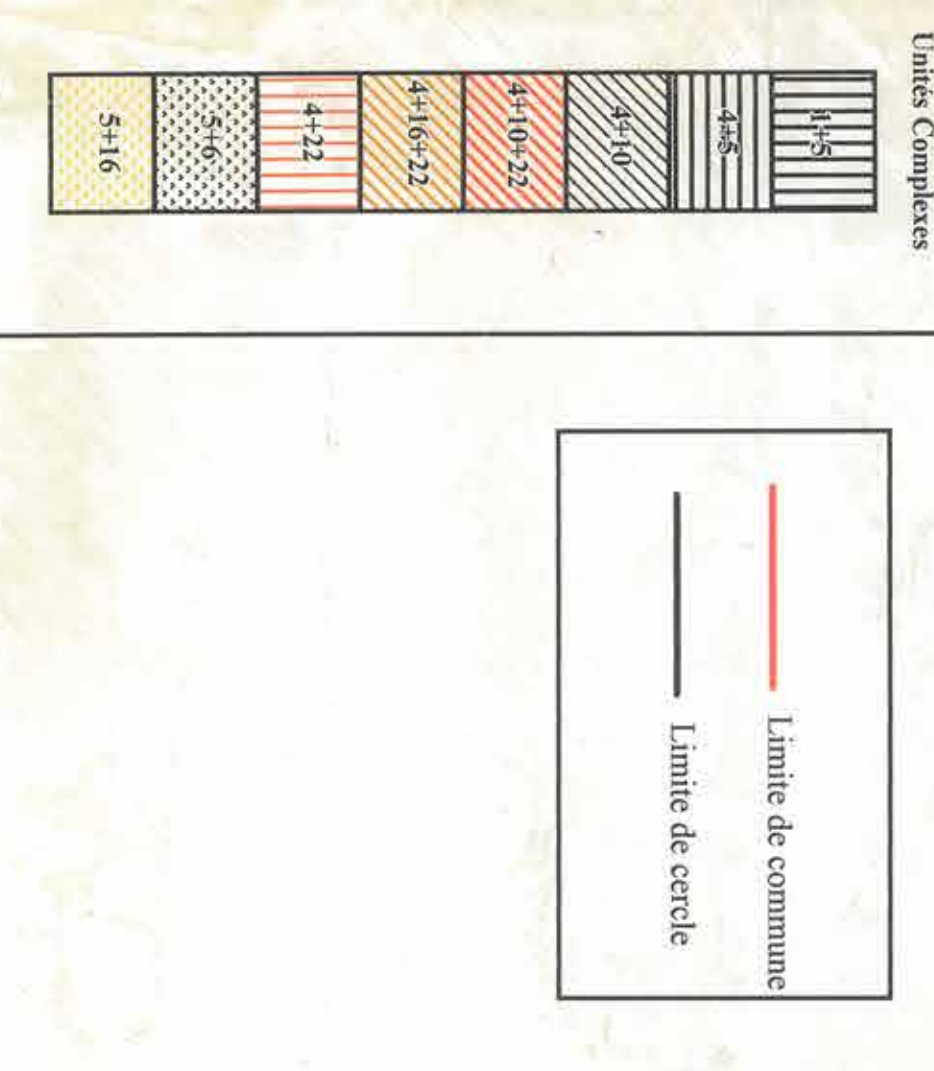
ROYAUME DU MAROC  
 MINISTERE DE L'AGRICULTURE ET DE LA PÊCHE EN VALEUR AGRICOLE  
 DIRECTION PROVINCIALE D'AGRICULTURE DE TAZA  
 ETUDE PEDOLOGIQUE DE RECONNAISSANCE  
 AFIN D'AMéliorer LA  
 MAISE ENVALABLE EN AGROLOGIE  
 DANS LES CERCLES BANSOULI ET TAINESTE  
 PROVINCE DE TAZA  
 CARTE PEDOLOGIQUE  
 Cercle d'Almoul  
 Feuille n° 1



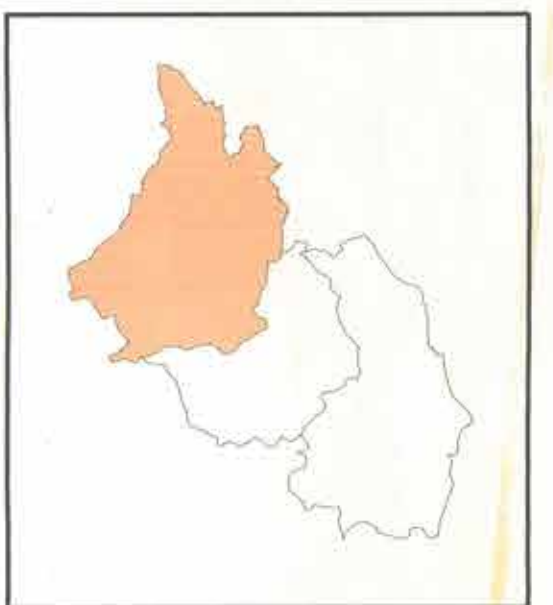
Echelle: 1/50.000ème



Classe	Sous-classe	Groupes	Formes	Profil	Notes	Unité
S1	S1.1	S1.1.1	S1.1.1.1	S1.1.1.1.1	Sur zones de terres agricoles irriguées	1
S2	S2.1	S2.1.1	S2.1.1.1	S2.1.1.1.1	Sur zones de terres agricoles irriguées	2
S3	S3.1	S3.1.1	S3.1.1.1	S3.1.1.1.1	Sur zones de terres agricoles irriguées	3
S4	S4.1	S4.1.1	S4.1.1.1	S4.1.1.1.1	Sur zones de terres agricoles irriguées	4
S5	S5.1	S5.1.1	S5.1.1.1	S5.1.1.1.1	Sur zones de terres agricoles irriguées	5
S6	S6.1	S6.1.1	S6.1.1.1	S6.1.1.1.1	Sur zones de terres agricoles irriguées	6
S7	S7.1	S7.1.1	S7.1.1.1	S7.1.1.1.1	Sur zones de terres agricoles irriguées	7
S8	S8.1	S8.1.1	S8.1.1.1	S8.1.1.1.1	Sur zones de terres agricoles irriguées	8
S9	S9.1	S9.1.1	S9.1.1.1	S9.1.1.1.1	Sur zones de terres agricoles irriguées	9
S10	S10.1	S10.1.1	S10.1.1.1	S10.1.1.1.1	Sur zones de terres agricoles irriguées	10
S11	S11.1	S11.1.1	S11.1.1.1	S11.1.1.1.1	Sur zones de terres agricoles irriguées	11
S12	S12.1	S12.1.1	S12.1.1.1	S12.1.1.1.1	Sur zones de terres agricoles irriguées	12
S13	S13.1	S13.1.1	S13.1.1.1	S13.1.1.1.1	Sur zones de terres agricoles irriguées	13
S14	S14.1	S14.1.1	S14.1.1.1	S14.1.1.1.1	Sur zones de terres agricoles irriguées	14
S15	S15.1	S15.1.1	S15.1.1.1	S15.1.1.1.1	Sur zones de terres agricoles irriguées	15
S16	S16.1	S16.1.1	S16.1.1.1	S16.1.1.1.1	Sur zones de terres agricoles irriguées	16
S17	S17.1	S17.1.1	S17.1.1.1	S17.1.1.1.1	Sur zones de terres agricoles irriguées	17
S18	S18.1	S18.1.1	S18.1.1.1	S18.1.1.1.1	Sur zones de terres agricoles irriguées	18
S19	S19.1	S19.1.1	S19.1.1.1	S19.1.1.1.1	Sur zones de terres agricoles irriguées	19
S20	S20.1	S20.1.1	S20.1.1.1	S20.1.1.1.1	Sur zones de terres agricoles irriguées	20
S21	S21.1	S21.1.1	S21.1.1.1	S21.1.1.1.1	Sur zones de terres agricoles irriguées	21
S22	S22.1	S22.1.1	S22.1.1.1	S22.1.1.1.1	Sur zones de terres agricoles irriguées	22



ROYAUME DU MAROC  
 MINISTRE DE L'AGRICULTURE ET DE LA PÊCHE EN VALEUR AGRICOLE  
 DIRECTION PROVINCIALE D'AGRICULTURE DE TAZA  
 ETUDE PEDOLOGIQUE DE RECONNAISSANCE  
 AU 1/50,000ème EN VUE DE LA  
 MISE EN VALEUR AGRICOLE  
 DANS LES CERCLES D'ANASSER ET TAINEST  
 PROVINCE DE TAZA



CARTE PEDOLOGIQUE  
 Cercle de Tainest

Echelle: 1/50,000ème

