

REPUBLIQUE DU MALI

MINISTRE DE L'AGRICULTURE, DE LA PECHE, DE L'ÉLEVAGE ANIMAL ET DES BOIS
 Direction Nationale de l'Élevage, de la Pêche et de la Pisciculture

ÉTUDE PÉDOLOGIQUE AU 1/50,000ème

CARTE PÉDOLOGIQUE

Service National de l'Élevage, de la Pêche et de la Pisciculture
 Institut National de la Recherche Scientifique (INRS)
 1987-1988
 1:50000
 1:50000
 1:50000



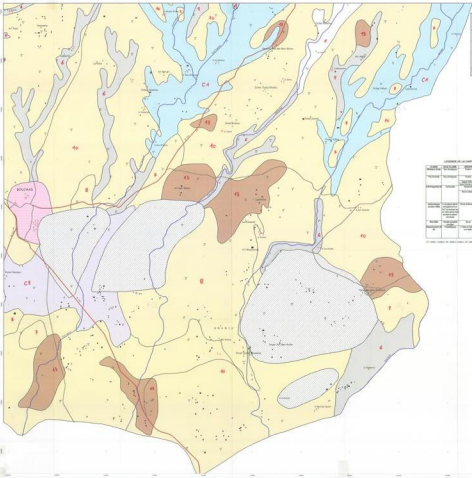
LEGENDE DE LA CARTE PÉDOLOGIQUE (DANS LA PARTIE DE L'ANNUAIRE)

CLASSE	SYMBOLISME	DESCRIPTION	REMARQUES
1	[Symbol]	Horizontale	
2	[Symbol]	Verticale	
3	[Symbol]	Diagonale	
4	[Symbol]	Diagonale	
5	[Symbol]	Diagonale	
6	[Symbol]	Diagonale	
7	[Symbol]	Diagonale	
8	[Symbol]	Diagonale	
9	[Symbol]	Diagonale	
10	[Symbol]	Diagonale	
11	[Symbol]	Diagonale	
12	[Symbol]	Diagonale	
13	[Symbol]	Diagonale	
14	[Symbol]	Diagonale	
15	[Symbol]	Diagonale	
16	[Symbol]	Diagonale	
17	[Symbol]	Diagonale	
18	[Symbol]	Diagonale	
19	[Symbol]	Diagonale	
20	[Symbol]	Diagonale	
21	[Symbol]	Diagonale	
22	[Symbol]	Diagonale	
23	[Symbol]	Diagonale	
24	[Symbol]	Diagonale	
25	[Symbol]	Diagonale	
26	[Symbol]	Diagonale	
27	[Symbol]	Diagonale	
28	[Symbol]	Diagonale	
29	[Symbol]	Diagonale	
30	[Symbol]	Diagonale	
31	[Symbol]	Diagonale	
32	[Symbol]	Diagonale	
33	[Symbol]	Diagonale	
34	[Symbol]	Diagonale	
35	[Symbol]	Diagonale	
36	[Symbol]	Diagonale	
37	[Symbol]	Diagonale	
38	[Symbol]	Diagonale	
39	[Symbol]	Diagonale	
40	[Symbol]	Diagonale	
41	[Symbol]	Diagonale	
42	[Symbol]	Diagonale	
43	[Symbol]	Diagonale	
44	[Symbol]	Diagonale	
45	[Symbol]	Diagonale	
46	[Symbol]	Diagonale	
47	[Symbol]	Diagonale	
48	[Symbol]	Diagonale	
49	[Symbol]	Diagonale	
50	[Symbol]	Diagonale	

ÉCHELLE: 1:50,000



- Classes des sols**
- [Symbol] Mésosols bruns
 - [Symbol] Fers bruns
 - [Symbol] Calcimagnésiens
 - [Symbol] Mésomagnésiens
 - [Symbol] Rémanents de fer
 - [Symbol] Brunfés
 - [Symbol] C1 (classes 1 et 3)
 - [Symbol] C2 (classes 2 et 4)
 - [Symbol] C3 (classes 10 et 11)
- Autres symboles**
- [Symbol] Rivière Régionale
 - [Symbol] Rivière Provinciale
 - [Symbol] Canal
 - [Symbol] Point d'eau
 - [Symbol] Carrière et Marabout
 - [Symbol] Pignon
 - [Symbol] Village
 - [Symbol] Zone exclue



ROYAUME DU MAROC

MINISTÈRE DE L'AGRICULTURE, DU PÊCHE ET DE LA PÊCHE
 DIRECTION PROVINCIALE D'ORANISSA (D.P.O.) DE MOHAMED EL BACHA

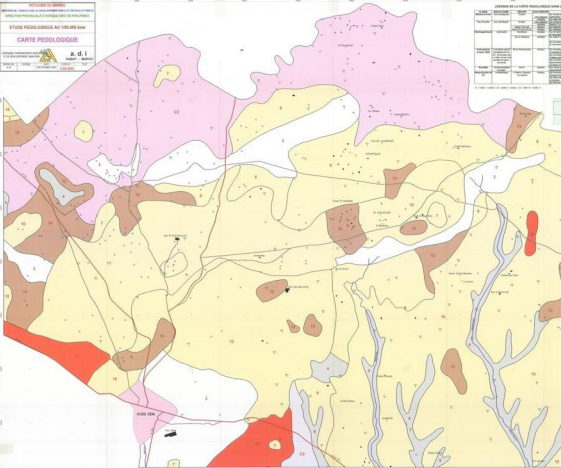
ÉTUDE PÉDOLOGIQUE AU 1/50 000ème

CARTE PÉDOLOGIQUE

UNION EUROPÉENNE
 LEADER 2000
 a.d.i.
 MAROC - MAROC

LEGÈNDE DE LA CARTE PÉDOLOGIQUE DANS LA PROVINCE DE MOHAMED EL BACHA

CLASSE	SYMBOLISME	COULEUR	DESCRIPTION
1	[Symbol]	[Couleur]	Minéraux bruts
2	[Symbol]	[Couleur]	Peu évolués
3	[Symbol]	[Couleur]	Calcimagnésiens
4	[Symbol]	[Couleur]	Acidiques
5	[Symbol]	[Couleur]	Sesquioxides de fer
6	[Symbol]	[Couleur]	Brunifiés
7	[Symbol]	[Couleur]	C1 (classes 1 et 2)
8	[Symbol]	[Couleur]	C2 (classes 2 et 4)
9	[Symbol]	[Couleur]	C3 (classes 10 et 11)
10	[Symbol]	[Couleur]	Route Régionale
11	[Symbol]	[Couleur]	Route Provinciale
12	[Symbol]	[Couleur]	Quai
13	[Symbol]	[Couleur]	Pont d'eau
14	[Symbol]	[Couleur]	Canal et Marabout
15	[Symbol]	[Couleur]	Villes
16	[Symbol]	[Couleur]	Zone exclue



- Classes des sols**
- [Symbol] Minéraux bruts
 - [Symbol] Peu évolués
 - [Symbol] Calcimagnésiens
 - [Symbol] Acidiques
 - [Symbol] Sesquioxides de fer
 - [Symbol] Brunifiés
 - [Symbol] C1 (classes 1 et 2)
 - [Symbol] C2 (classes 2 et 4)
 - [Symbol] C3 (classes 10 et 11)
- Infrastructures**
- [Symbol] Route Régionale
 - [Symbol] Route Provinciale
 - [Symbol] Quai
 - [Symbol] Pont d'eau
 - [Symbol] Canal et Marabout
 - [Symbol] Villes
 - [Symbol] Zone exclue

ROYAUME DU MARDC

MINISTRE DU MARCULTURE, DU DEVELOPPEMENT RURAL ET DES EAUX ET FORÊTS

DIRECTION PROVINCIALE D'AGRICULTURE DE KHOURBGA

ETUDE PEDOLOGIQUE AU 1/50.000 ème

CARTE PEDOLOGIQUE

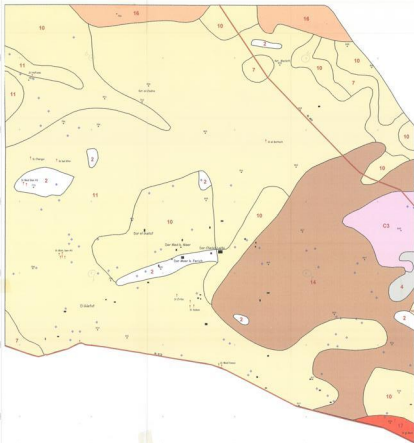
COMPAGNE D'AMENAGEMENT AGROLOGIQUE
ET DE DEVELOPPEMENT RUSTRIELa. d. i
SABAT - MARDCDESSINEUR: M. HENRI
ETAT: M. MOHAMED EL MOUHEB
A. N. 120.000

LEGENDE DE LA CARTE PEDOLOGIQUE DANS LA PROVINCE DE KHOURBGA

CLASSE	SOUS CLASSE	SYMB.	COULEUR	REMARQUES	PROFIL	PROF.
M&C	M&C1			M&C1		
	M&C2			M&C2		
M&C3	M&C3a			M&C3a		
	M&C3b			M&C3b		
M&C4	M&C4a			M&C4a		
	M&C4b			M&C4b		
M&C5	M&C5a			M&C5a		
	M&C5b			M&C5b		
M&C6	M&C6a			M&C6a		
	M&C6b			M&C6b		
M&C7	M&C7a			M&C7a		
	M&C7b			M&C7b		
M&C8	M&C8a			M&C8a		
	M&C8b			M&C8b		
M&C9	M&C9a			M&C9a		
	M&C9b			M&C9b		
M&C10	M&C10a			M&C10a		
	M&C10b			M&C10b		
M&C11	M&C11a			M&C11a		
	M&C11b			M&C11b		
M&C12	M&C12a			M&C12a		
	M&C12b			M&C12b		
M&C13	M&C13a			M&C13a		
	M&C13b			M&C13b		
M&C14	M&C14a			M&C14a		
	M&C14b			M&C14b		
M&C15	M&C15a			M&C15a		
	M&C15b			M&C15b		
M&C16	M&C16a			M&C16a		
	M&C16b			M&C16b		
M&C17	M&C17a			M&C17a		
	M&C17b			M&C17b		

- Classes des sols
- Minéraux bruts
 - Peu évolués
 - Calcimagnésiques
 - Ichoumiques
 - Sesquioxides de fer
 - Brunifiés
 - C1 (Unités 1 et 3)
 - C2 (Unités 2 et 4)
 - C3 (Unités 10 et 11)

- Route Régionale
- Route Provinciale
- Qued
- Pont d'eau
- Cimetière et Marabout
- Habitation
- Villes
- Zone exclue



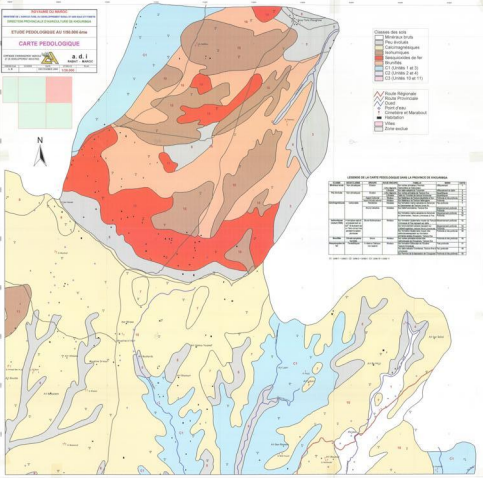
ROYAUME DU HAÏTI
MINISTÈRE DU DÉVELOPPEMENT DURABLE ET DES FORÊTS
DIRECTION NATIONALE D'AMÉNAGEMENT DU TERRITOIRE

ÉTUDE PÉDOLOGIQUE AU 1:50 000ème

CARTE PÉDOLOGIQUE

UNION EUROPÉENNE
 a.d.i.
 ADJUSTED WORLD

ÉCHELLE: 1:50 000
 1:50 000
 1:50 000



- Classe des sols**
- Mécanica très
 - Peu érodable
 - Calcaireuses
 - Calcaireuses de fer
 - Humides
 - C1 (Sables 1 et 2)
 - C2 (Sables 2 et 4)
 - C3 (Sables 10 et 11)
- Autres symboles:**
- Roads Régionales
 - Roads Provinciales
 - Duval
 - Pont Feux
 - T
 - Cimetière et Marabout
 - Habitat
 - Village
 - Zone exclue

LEGÈNDE DE LA CARTE PÉDOLOGIQUE DANS LE DÉPARTEMENT DE HAÏTI

Code	Classe	Description	Superficie (ha)	Pourcentage (%)
M1	Mécanica très		100	100
M2	Peu érodable		100	100
M3	Calcaireuses		100	100
M4	Calcaireuses de fer		100	100
M5	Humides		100	100
M6	C1 (Sables 1 et 2)		100	100
M7	C2 (Sables 2 et 4)		100	100
M8	C3 (Sables 10 et 11)		100	100
M9	Zone exclue		100	100

ÉCHELLE: 1:50 000

ROYAUME DU MAROC
 MINISTÈRE DE L'AMÉNAGEMENT DU TERRITOIRE, DE L'ÉNERGIE ET DE L'ÉQUIPEMENT TERRITORIAL
 DIRECTION PÉDÉOLOGIQUE D'AMÉLIORATION DES SOLS ET D'ÉVALUATION

ÉTUDE PÉDÉOLOGIQUE AU 1:500 000ème

CARTE PÉDÉOLOGIQUE

OFFICE NATIONAL DES SOLS
 ET DE L'ÉVALUATION TERRITORIALE

a. d. i.
 ROYAL MAROC

ÉCHELLE : 1:500 000



LEGÈNDE DE LA CARTE PÉDÉOLOGIQUE DANS LA PROJECTION DE MERCATOR

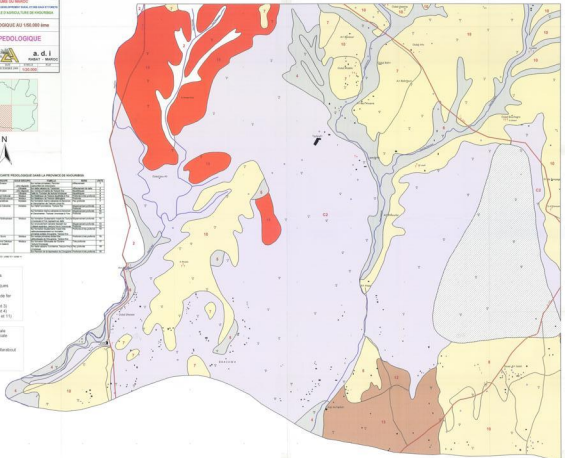
PROVINCE	DÉPARTEMENT	COMMUNE	PROVINCE	DÉPARTEMENT	COMMUNE	PROVINCE	DÉPARTEMENT	COMMUNE	PROVINCE	DÉPARTEMENT	COMMUNE
...

Classes des sols

- Mélanges de sols
- Peu évolués
- Calcimagnésiens
- Isotériques
- Sécheresses de fer
- Brunifiés
- C1 (Unités 1 et 3)
- C2 (Unités 2 et 4)
- C3 (Unités 10 et 11)

Autres symboles

- Roades Régionales
- Roades Provinciales
- Oued
- Point d'eau
- Commissariat et Mandouf
- Habitation
- Villes
- Zone évacuée



ROYAUME DU MAROC
MINISTRE DE L'AMÉNAGEMENT DU TERRITOIRE, DE L'URBANISME ET DE LA DÉVELOPPEMENT DURABLE
DIRECTION NATIONALE D'AMÉNAGEMENT DU TERRITOIRE ET DE LA PÉDAGOGIE

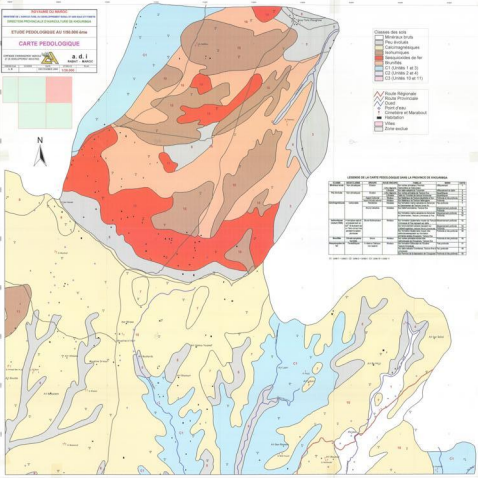
ÉTUDE PÉDÉOLOGIQUE AU 1:50 000ème

CARTE PÉDÉOLOGIQUE

ÉTUDE DE LA ZONE D'AMÉNAGEMENT DE LA COMMUNE DE **ARBAÛJ**

a. d. i.
ARBAÛJ

ÉCHELLE : 1:50 000
 DATE : 2008



- Classement des sols**
- Minéraux bruts
 - Peu évolués
 - Calcaires
 - Calcaires
 - Solifères de fer
 - Humides
 - C1 (Sols 1 et 2)
 - C2 (Sols 2 et 4)
 - C3 (Sols 10 et 11)
- Autres symboles**
- Roads Régionaux
 - Roads Provinciales
 - Oued
 - Pont Feux
 - Cimetière et Marabout
 - Habitation
 - Village
 - Zone exclue

LEGÈNDE DE LA ZONE D'AMÉNAGEMENT DE LA COMMUNE DE ARBAÛJ

Code	Nom	Classement	Description	Surface (ha)	Pourcentage (%)
1	Minéraux bruts	1	Sols minéraux bruts	100	100
2	Peu évolués	2	Sols peu évolués	100	100
3	Calcaires	3	Sols calcaires	100	100
4	Calcaires	4	Sols calcaires	100	100
5	Solifères de fer	5	Sols solifères de fer	100	100
6	Humides	6	Sols humides	100	100
7	C1 (Sols 1 et 2)	7	Sols C1 (Sols 1 et 2)	100	100
8	C2 (Sols 2 et 4)	8	Sols C2 (Sols 2 et 4)	100	100
9	C3 (Sols 10 et 11)	9	Sols C3 (Sols 10 et 11)	100	100
10	Roads Régionaux	10	Roads Régionaux	100	100
11	Roads Provinciales	11	Roads Provinciales	100	100
12	Oued	12	Oued	100	100
13	Pont Feux	13	Pont Feux	100	100
14	Cimetière et Marabout	14	Cimetière et Marabout	100	100
15	Habitation	15	Habitation	100	100
16	Village	16	Village	100	100
17	Zone exclue	17	Zone exclue	100	100

ÉTUDE DE LA ZONE D'AMÉNAGEMENT DE LA COMMUNE DE ARBAÛJ

ROYAUME DU MAROC

MINISTÈRE DE L'AGRICULTURE, DU PÊCHE ET DE LA PÊCHERIE
DIRECTION GÉNÉRALE DE L'ÉLEVAGE, DE LA ZOOLOGIE ET DE L'ÉLEVAGE

ÉTUDE PÉDOLOGIQUE AU 1/50 000ème

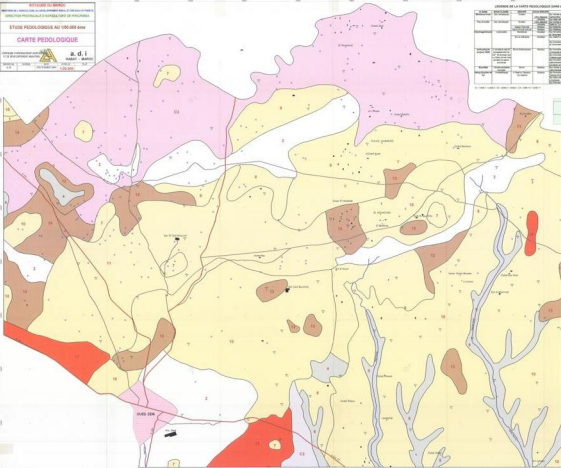
CARTE PÉDOLOGIQUE

UNIVERSITÉ SAADIENNE
FACULTÉ DES SCIENCES
LABORATOIRE DE GÉOLOGIE
a.d.i.
MARRAKECH - MAROC

ÉCHELLE : 1/50 000ème
PROJECTION : UTM
DATUM : WGS 84

LEGENDE DE LA CARTE PÉDOLOGIQUE DANS LA PROVINCE DE MARRAKECH

CLASSE	SYMBOLISME	COULEUR	DESCRIPTION
1	[Symbol]	[Couleur]	Minéraux bruts
2	[Symbol]	[Couleur]	Peu évolués
3	[Symbol]	[Couleur]	Calcaires
4	[Symbol]	[Couleur]	Calcaires magnésiens
5	[Symbol]	[Couleur]	Calcaires magnésiens
6	[Symbol]	[Couleur]	Calcaires magnésiens
7	[Symbol]	[Couleur]	Calcaires magnésiens
8	[Symbol]	[Couleur]	Calcaires magnésiens
9	[Symbol]	[Couleur]	Calcaires magnésiens
10	[Symbol]	[Couleur]	Calcaires magnésiens
11	[Symbol]	[Couleur]	Calcaires magnésiens
12	[Symbol]	[Couleur]	Calcaires magnésiens
13	[Symbol]	[Couleur]	Calcaires magnésiens
14	[Symbol]	[Couleur]	Calcaires magnésiens
15	[Symbol]	[Couleur]	Calcaires magnésiens
16	[Symbol]	[Couleur]	Calcaires magnésiens
17	[Symbol]	[Couleur]	Calcaires magnésiens
18	[Symbol]	[Couleur]	Calcaires magnésiens
19	[Symbol]	[Couleur]	Calcaires magnésiens
20	[Symbol]	[Couleur]	Calcaires magnésiens
21	[Symbol]	[Couleur]	Calcaires magnésiens
22	[Symbol]	[Couleur]	Calcaires magnésiens
23	[Symbol]	[Couleur]	Calcaires magnésiens
24	[Symbol]	[Couleur]	Calcaires magnésiens
25	[Symbol]	[Couleur]	Calcaires magnésiens
26	[Symbol]	[Couleur]	Calcaires magnésiens
27	[Symbol]	[Couleur]	Calcaires magnésiens
28	[Symbol]	[Couleur]	Calcaires magnésiens
29	[Symbol]	[Couleur]	Calcaires magnésiens
30	[Symbol]	[Couleur]	Calcaires magnésiens
31	[Symbol]	[Couleur]	Calcaires magnésiens
32	[Symbol]	[Couleur]	Calcaires magnésiens
33	[Symbol]	[Couleur]	Calcaires magnésiens
34	[Symbol]	[Couleur]	Calcaires magnésiens
35	[Symbol]	[Couleur]	Calcaires magnésiens
36	[Symbol]	[Couleur]	Calcaires magnésiens
37	[Symbol]	[Couleur]	Calcaires magnésiens
38	[Symbol]	[Couleur]	Calcaires magnésiens
39	[Symbol]	[Couleur]	Calcaires magnésiens
40	[Symbol]	[Couleur]	Calcaires magnésiens
41	[Symbol]	[Couleur]	Calcaires magnésiens
42	[Symbol]	[Couleur]	Calcaires magnésiens
43	[Symbol]	[Couleur]	Calcaires magnésiens
44	[Symbol]	[Couleur]	Calcaires magnésiens
45	[Symbol]	[Couleur]	Calcaires magnésiens
46	[Symbol]	[Couleur]	Calcaires magnésiens
47	[Symbol]	[Couleur]	Calcaires magnésiens
48	[Symbol]	[Couleur]	Calcaires magnésiens
49	[Symbol]	[Couleur]	Calcaires magnésiens
50	[Symbol]	[Couleur]	Calcaires magnésiens
51	[Symbol]	[Couleur]	Calcaires magnésiens
52	[Symbol]	[Couleur]	Calcaires magnésiens
53	[Symbol]	[Couleur]	Calcaires magnésiens
54	[Symbol]	[Couleur]	Calcaires magnésiens
55	[Symbol]	[Couleur]	Calcaires magnésiens
56	[Symbol]	[Couleur]	Calcaires magnésiens
57	[Symbol]	[Couleur]	Calcaires magnésiens
58	[Symbol]	[Couleur]	Calcaires magnésiens
59	[Symbol]	[Couleur]	Calcaires magnésiens
60	[Symbol]	[Couleur]	Calcaires magnésiens
61	[Symbol]	[Couleur]	Calcaires magnésiens
62	[Symbol]	[Couleur]	Calcaires magnésiens
63	[Symbol]	[Couleur]	Calcaires magnésiens
64	[Symbol]	[Couleur]	Calcaires magnésiens
65	[Symbol]	[Couleur]	Calcaires magnésiens
66	[Symbol]	[Couleur]	Calcaires magnésiens
67	[Symbol]	[Couleur]	Calcaires magnésiens
68	[Symbol]	[Couleur]	Calcaires magnésiens
69	[Symbol]	[Couleur]	Calcaires magnésiens
70	[Symbol]	[Couleur]	Calcaires magnésiens
71	[Symbol]	[Couleur]	Calcaires magnésiens
72	[Symbol]	[Couleur]	Calcaires magnésiens
73	[Symbol]	[Couleur]	Calcaires magnésiens
74	[Symbol]	[Couleur]	Calcaires magnésiens
75	[Symbol]	[Couleur]	Calcaires magnésiens
76	[Symbol]	[Couleur]	Calcaires magnésiens
77	[Symbol]	[Couleur]	Calcaires magnésiens
78	[Symbol]	[Couleur]	Calcaires magnésiens
79	[Symbol]	[Couleur]	Calcaires magnésiens
80	[Symbol]	[Couleur]	Calcaires magnésiens
81	[Symbol]	[Couleur]	Calcaires magnésiens
82	[Symbol]	[Couleur]	Calcaires magnésiens
83	[Symbol]	[Couleur]	Calcaires magnésiens
84	[Symbol]	[Couleur]	Calcaires magnésiens
85	[Symbol]	[Couleur]	Calcaires magnésiens
86	[Symbol]	[Couleur]	Calcaires magnésiens
87	[Symbol]	[Couleur]	Calcaires magnésiens
88	[Symbol]	[Couleur]	Calcaires magnésiens
89	[Symbol]	[Couleur]	Calcaires magnésiens
90	[Symbol]	[Couleur]	Calcaires magnésiens
91	[Symbol]	[Couleur]	Calcaires magnésiens
92	[Symbol]	[Couleur]	Calcaires magnésiens
93	[Symbol]	[Couleur]	Calcaires magnésiens
94	[Symbol]	[Couleur]	Calcaires magnésiens
95	[Symbol]	[Couleur]	Calcaires magnésiens
96	[Symbol]	[Couleur]	Calcaires magnésiens
97	[Symbol]	[Couleur]	Calcaires magnésiens
98	[Symbol]	[Couleur]	Calcaires magnésiens
99	[Symbol]	[Couleur]	Calcaires magnésiens
100	[Symbol]	[Couleur]	Calcaires magnésiens



- Classes des sols
- 1 Minéraux bruts
 - 2 Peu évolués
 - 3 Calcaires
 - 4 Calcaires magnésiens
 - 5 Calcaires magnésiens
 - 6 Calcaires magnésiens
 - 7 Calcaires magnésiens
 - 8 Calcaires magnésiens
 - 9 Calcaires magnésiens
 - 10 Calcaires magnésiens
 - 11 Calcaires magnésiens
 - 12 Calcaires magnésiens
 - 13 Calcaires magnésiens
 - 14 Calcaires magnésiens
 - 15 Calcaires magnésiens
 - 16 Calcaires magnésiens
 - 17 Calcaires magnésiens
 - 18 Calcaires magnésiens
 - 19 Calcaires magnésiens
 - 20 Calcaires magnésiens
 - 21 Calcaires magnésiens
 - 22 Calcaires magnésiens
 - 23 Calcaires magnésiens
 - 24 Calcaires magnésiens
 - 25 Calcaires magnésiens
 - 26 Calcaires magnésiens
 - 27 Calcaires magnésiens
 - 28 Calcaires magnésiens
 - 29 Calcaires magnésiens
 - 30 Calcaires magnésiens
 - 31 Calcaires magnésiens
 - 32 Calcaires magnésiens
 - 33 Calcaires magnésiens
 - 34 Calcaires magnésiens
 - 35 Calcaires magnésiens
 - 36 Calcaires magnésiens
 - 37 Calcaires magnésiens
 - 38 Calcaires magnésiens
 - 39 Calcaires magnésiens
 - 40 Calcaires magnésiens
 - 41 Calcaires magnésiens
 - 42 Calcaires magnésiens
 - 43 Calcaires magnésiens
 - 44 Calcaires magnésiens
 - 45 Calcaires magnésiens
 - 46 Calcaires magnésiens
 - 47 Calcaires magnésiens
 - 48 Calcaires magnésiens
 - 49 Calcaires magnésiens
 - 50 Calcaires magnésiens
- Route Régionale
 Route Provinciale
 Oued
 Pont d'eau
 Carrière et Marabout
 Habitation
 Villes
 Zone exclue

ROYAUME DU MAROC

MINISTRE DU MAROCANISME, DU DEVELOPPEMENT RURAL ET DES EAUX ET FORÊTS

DIRECTION PROVINCIALE D'AGRICULTURE DE KHOURIBGA

ETUDE PEDOLOGIQUE AU 1/50.000 ème

CARTE PEDOLOGIQUE

COMPAGNE D'AMÉNAGEMENT AGROPECUOLAIRE
ET DE DÉVELOPPEMENT RURALESa. d. i
SABAT - MARDQ

SABAT - MARDQ

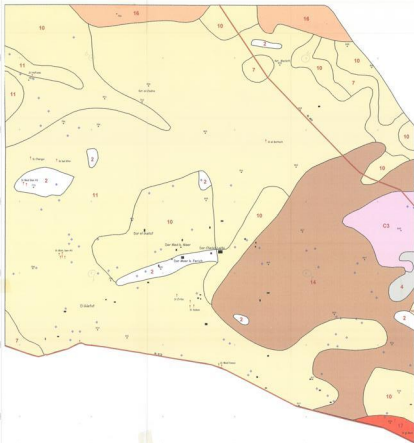
A. 9 1/50.000 1/250.000

LÉGENDE DE LA CARTE PEDOLOGIQUE DANS LA PROVINCE DE KHOURIBGA

CLASSE	NOM COURANT	SYMB	COULEUR	PROF	TURB	REMARQUES
10	Minaux bruts					
11	Peu évolués					
12	Calcaireux					
13	Ischumiques					
14	Sesquioxides de fer					
15	Brunifiés					
16	C1 (Unités 1 et 3)					
17	C2 (Unités 2 et 4)					
18	C3 (Unités 10 et 11)					

- Classes des sols
- 10 Minaux bruts
 - 11 Peu évolués
 - 12 Calcaireux
 - 13 Ischumiques
 - 14 Sesquioxides de fer
 - 15 Brunifiés
 - 16 C1 (Unités 1 et 3)
 - 17 C2 (Unités 2 et 4)
 - 18 C3 (Unités 10 et 11)

- Route Régionale
- Route Provinciale
- Oued
- Pont d'eau
- Cimetière et Marabout
- Habitation
- Villes
- Zone exclue



REPUBLIQUE DU SENEGAL

MINISTRE DE L'AGRICULTURE, DE LA PECHE, DE L'ÉLEVAGE ANIMAL ET DES BOIS
 Direction Nationale de l'Élevage, de la Pêche et de la Pisciculture

ÉTUDE PÉDOLOGIQUE AU 1/50,000ème

CARTE PÉDOLOGIQUE

Service National de l'Élevage, de la Pêche et de la Pisciculture
 Institut National de la Recherche Agronomique (INRA) - Dakar
 1987 - 1988



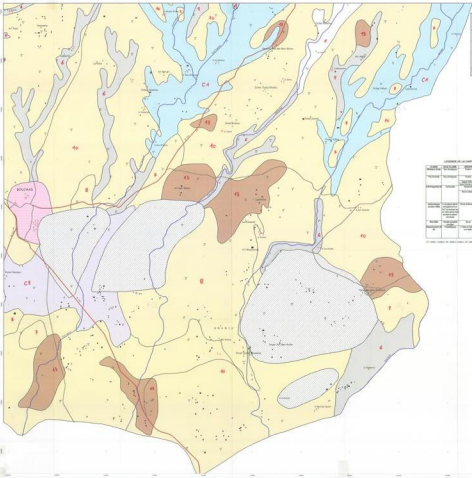
LEGENDE DE LA CARTE PÉDOLOGIQUE (DANS LA PARTIE DE L'ANNUAIRE)

Code	Unité	Profil	Horizon	Observations
1	100	100	100	
2	100	100	100	
3	100	100	100	
4	100	100	100	
5	100	100	100	
6	100	100	100	
7	100	100	100	
8	100	100	100	
9	100	100	100	
10	100	100	100	
11	100	100	100	
12	100	100	100	
13	100	100	100	
14	100	100	100	
15	100	100	100	
16	100	100	100	
17	100	100	100	
18	100	100	100	
19	100	100	100	
20	100	100	100	
21	100	100	100	
22	100	100	100	
23	100	100	100	
24	100	100	100	
25	100	100	100	
26	100	100	100	
27	100	100	100	
28	100	100	100	
29	100	100	100	
30	100	100	100	
31	100	100	100	
32	100	100	100	
33	100	100	100	
34	100	100	100	
35	100	100	100	
36	100	100	100	
37	100	100	100	
38	100	100	100	
39	100	100	100	
40	100	100	100	
41	100	100	100	
42	100	100	100	
43	100	100	100	
44	100	100	100	
45	100	100	100	
46	100	100	100	
47	100	100	100	
48	100	100	100	
49	100	100	100	
50	100	100	100	
51	100	100	100	
52	100	100	100	
53	100	100	100	
54	100	100	100	
55	100	100	100	
56	100	100	100	
57	100	100	100	
58	100	100	100	
59	100	100	100	
60	100	100	100	
61	100	100	100	
62	100	100	100	
63	100	100	100	
64	100	100	100	
65	100	100	100	
66	100	100	100	
67	100	100	100	
68	100	100	100	
69	100	100	100	
70	100	100	100	
71	100	100	100	
72	100	100	100	
73	100	100	100	
74	100	100	100	
75	100	100	100	
76	100	100	100	
77	100	100	100	
78	100	100	100	
79	100	100	100	
80	100	100	100	
81	100	100	100	
82	100	100	100	
83	100	100	100	
84	100	100	100	
85	100	100	100	
86	100	100	100	
87	100	100	100	
88	100	100	100	
89	100	100	100	
90	100	100	100	
91	100	100	100	
92	100	100	100	
93	100	100	100	
94	100	100	100	
95	100	100	100	
96	100	100	100	
97	100	100	100	
98	100	100	100	
99	100	100	100	
100	100	100	100	

Échelle: 1:50,000



- Classes des sols**
- 100 Mélosol bruns
 - 101 Fico bruns
 - 102 Calcimagnésiens
 - 103 Meluquiers
 - 104 Serronites de fer
 - 105 Brunfles
 - 106 C1 (classe 1 et 3)
 - 107 C2 (classe 2 et 4)
 - 108 C3 (classe 10 et 11)
- Autres symboles**
- 109 Rivière Régionale
 - 110 Rivière Départementale
 - 111 Canal
 - 112 Point d'eau
 - 113 Cabanès et Marabout
 - 114 Pignon
 - 115 Village
 - 116 Zone exclue



ROYAUME DU MAROC

MINISTÈRE DES HAUTES ÉTUDES ET DE LA RECHERCHE SCIENTIFIQUE
DIRECTION PÉDOLOGIQUE D'AIDERELI, TOUFIK ET MOUMENI

ÉTUDE PÉDOLOGIQUE AU 1:50,000ème

CARTE PÉDOLOGIQUE

OFFICE CENTRAL DES RESSOURCES
ET DU DÉVELOPPEMENT RURALESa. d. i.
RECHERCHES
SCIENTIFIQUES

LÉGENDE DE LA CARTE PÉDOLOGIQUE DANS LA PROJECTION UTM

SYMBOL	NOM	COULEUR	PROFONDITÉ (cm)	PROFONDITÉ (%)	PROFONDITÉ (%)	PROFONDITÉ (%)	PROFONDITÉ (%)	PROFONDITÉ (%)
	Massif dur	Red	> 100	> 100	> 100	> 100	> 100	> 100
	Plu. Érudits	Light Blue	0-10	0-10	0-10	0-10	0-10	0-10
	Calcaire aqueux	Yellow	0-10	0-10	0-10	0-10	0-10	0-10
	Sécheresses de fer	Orange	0-10	0-10	0-10	0-10	0-10	0-10
	Brunifiés	Dark Red	0-10	0-10	0-10	0-10	0-10	0-10
	C1 (Unités 1 et 3)	Light Green	0-10	0-10	0-10	0-10	0-10	0-10
	C2 (Unités 2 et 4)	Medium Green	0-10	0-10	0-10	0-10	0-10	0-10
	C3 (Unités 5 et 11)	Dark Green	0-10	0-10	0-10	0-10	0-10	0-10
	Route Régionale	Red						
	Route Provinciale	Blue						
	Quai	Black						
	Point d'eau	Star						
	Confiné et Stabilité	Dotted						
	Habitation	Black						
	Villes	Black						
	Zone évitée	Black						

Classes des sols

- Massif dur
- Plu. Érudits
- Calcaire aqueux
- Sécheresses de fer
- Brunifiés
- C1 (Unités 1 et 3)
- C2 (Unités 2 et 4)
- C3 (Unités 5 et 11)

- Route Régionale
- Route Provinciale
- Quai
- Point d'eau
- Confiné et Stabilité
- Habitation
- Villes
- Zone évitée

