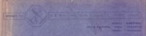


LENEOE

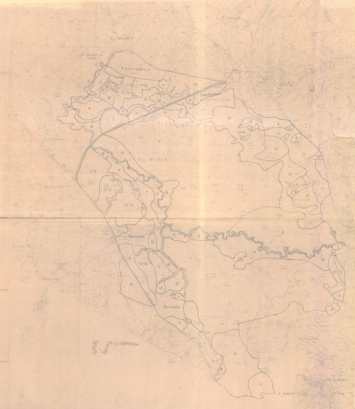
- 1. SOIL AREA (PARENT) - 100%
- 2. SOIL AREA (PARENT) - 75% AND OVER
- 3. SOIL AREA (PARENT) - 50% TO 75%
- 4. SOIL AREA (PARENT) - 25% TO 50%
- 5. SOIL AREA (PARENT) - 10% TO 25%
- 6. SOIL AREA (PARENT) - 5% TO 10%
- 7. SOIL AREA (PARENT) - 1% TO 5%
- 8. SOIL AREA (PARENT) - 0% TO 1%
- 9. SOIL AREA (PARENT) - 0%

CARTE PÉDOLOGIQUE
GRAND
RIVE GAUCHE
1:50,000



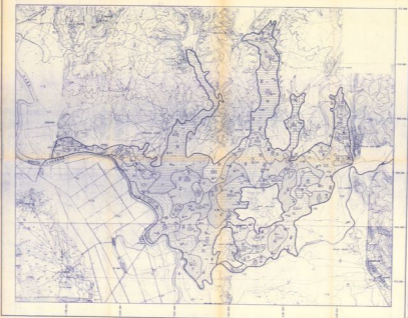
الجامعة المغربية
 المعهد الوطني للأبحاث الزراعية
 المعهد الوطني للأبحاث الزراعية
 المعهد الوطني للأبحاث الزراعية

Etude
 Pedologique
 des Sols du Secteur
MERJA



CARTE PÉDOLOGIQUE
EXTENSION - Plan de Louvain (France)
 Échelle : 1:50 000

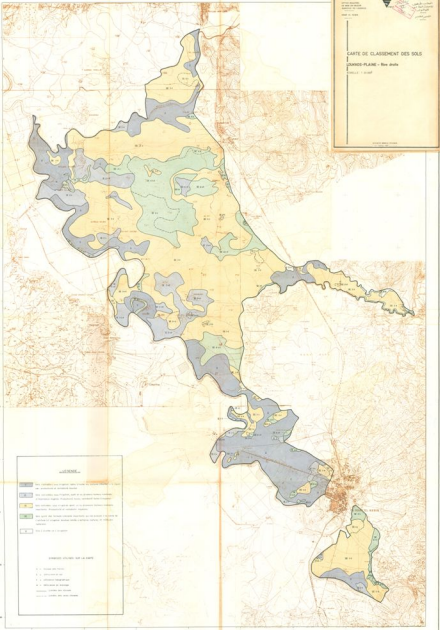
- 1000 m
 2000 m
 3000 m
 4000 m
 5000 m
 6000 m
 7000 m
 8000 m
 9000 m
 10000 m
 11000 m
 12000 m
 13000 m
 14000 m
 15000 m
 16000 m
 17000 m
 18000 m
 19000 m
 20000 m
 21000 m
 22000 m
 23000 m
 24000 m
 25000 m
 26000 m
 27000 m
 28000 m
 29000 m
 30000 m
 31000 m
 32000 m
 33000 m
 34000 m
 35000 m
 36000 m
 37000 m
 38000 m
 39000 m
 40000 m
 41000 m
 42000 m
 43000 m
 44000 m
 45000 m
 46000 m
 47000 m
 48000 m
 49000 m
 50000 m
 51000 m
 52000 m
 53000 m
 54000 m
 55000 m
 56000 m
 57000 m
 58000 m
 59000 m
 60000 m
 61000 m
 62000 m
 63000 m
 64000 m
 65000 m
 66000 m
 67000 m
 68000 m
 69000 m
 70000 m
 71000 m
 72000 m
 73000 m
 74000 m
 75000 m
 76000 m
 77000 m
 78000 m
 79000 m
 80000 m
 81000 m
 82000 m
 83000 m
 84000 m
 85000 m
 86000 m
 87000 m
 88000 m
 89000 m
 90000 m
 91000 m
 92000 m
 93000 m
 94000 m
 95000 m
 96000 m
 97000 m
 98000 m
 99000 m
 100000 m



Légende		Description	
1	1000 m	1	1000 m
2	2000 m	2	2000 m
3	3000 m	3	3000 m
4	4000 m	4	4000 m
5	5000 m	5	5000 m
6	6000 m	6	6000 m
7	7000 m	7	7000 m
8	8000 m	8	8000 m
9	9000 m	9	9000 m
10	10000 m	10	10000 m
11	11000 m	11	11000 m
12	12000 m	12	12000 m
13	13000 m	13	13000 m
14	14000 m	14	14000 m
15	15000 m	15	15000 m
16	16000 m	16	16000 m
17	17000 m	17	17000 m
18	18000 m	18	18000 m
19	19000 m	19	19000 m
20	20000 m	20	20000 m
21	21000 m	21	21000 m
22	22000 m	22	22000 m
23	23000 m	23	23000 m
24	24000 m	24	24000 m
25	25000 m	25	25000 m
26	26000 m	26	26000 m
27	27000 m	27	27000 m
28	28000 m	28	28000 m
29	29000 m	29	29000 m
30	30000 m	30	30000 m
31	31000 m	31	31000 m
32	32000 m	32	32000 m
33	33000 m	33	33000 m
34	34000 m	34	34000 m
35	35000 m	35	35000 m
36	36000 m	36	36000 m
37	37000 m	37	37000 m
38	38000 m	38	38000 m
39	39000 m	39	39000 m
40	40000 m	40	40000 m
41	41000 m	41	41000 m
42	42000 m	42	42000 m
43	43000 m	43	43000 m
44	44000 m	44	44000 m
45	45000 m	45	45000 m
46	46000 m	46	46000 m
47	47000 m	47	47000 m
48	48000 m	48	48000 m
49	49000 m	49	49000 m
50	50000 m	50	50000 m
51	51000 m	51	51000 m
52	52000 m	52	52000 m
53	53000 m	53	53000 m
54	54000 m	54	54000 m
55	55000 m	55	55000 m
56	56000 m	56	56000 m
57	57000 m	57	57000 m
58	58000 m	58	58000 m
59	59000 m	59	59000 m
60	60000 m	60	60000 m
61	61000 m	61	61000 m
62	62000 m	62	62000 m
63	63000 m	63	63000 m
64	64000 m	64	64000 m
65	65000 m	65	65000 m
66	66000 m	66	66000 m
67	67000 m	67	67000 m
68	68000 m	68	68000 m
69	69000 m	69	69000 m
70	70000 m	70	70000 m
71	71000 m	71	71000 m
72	72000 m	72	72000 m
73	73000 m	73	73000 m
74	74000 m	74	74000 m
75	75000 m	75	75000 m
76	76000 m	76	76000 m
77	77000 m	77	77000 m
78	78000 m	78	78000 m
79	79000 m	79	79000 m
80	80000 m	80	80000 m
81	81000 m	81	81000 m
82	82000 m	82	82000 m
83	83000 m	83	83000 m
84	84000 m	84	84000 m
85	85000 m	85	85000 m
86	86000 m	86	86000 m
87	87000 m	87	87000 m
88	88000 m	88	88000 m
89	89000 m	89	89000 m
90	90000 m	90	90000 m
91	91000 m	91	91000 m
92	92000 m	92	92000 m
93	93000 m	93	93000 m
94	94000 m	94	94000 m
95	95000 m	95	95000 m
96	96000 m	96	96000 m
97	97000 m	97	97000 m
98	98000 m	98	98000 m
99	99000 m	99	99000 m
100	100000 m	100	100000 m

Échelle : 1 : 50 000
 Date de l'étude : 1990
 Auteur : [non lisible]
 Révisé par : [non lisible]

CARTE DE CLASSEMENT DES SOLS
COMBES-PLAINE - Bas de la
 Échelle : 1 : 50 000



LÉGENDE

[Yellow box] Sol limoneux à structure grasse
 [Green box] Sol limoneux à structure grasse, avec un horizon de surface humide
 [Blue box] Sol limoneux à structure grasse, avec un horizon de surface humide et un horizon de surface humide
 [Grey box] Sol limoneux à structure grasse, avec un horizon de surface humide et un horizon de surface humide

SYMBOLS USAGES DE LA CARTE

1. 1. Zone de forêt
 2. 2. Zone de forêt
 3. 3. Zone de forêt
 4. 4. Zone de forêt
 5. 5. Zone de forêt

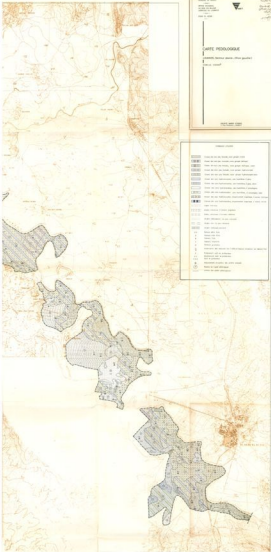


CARTE PEDOLOGIQUE

1:500,000

1:500,000

1980



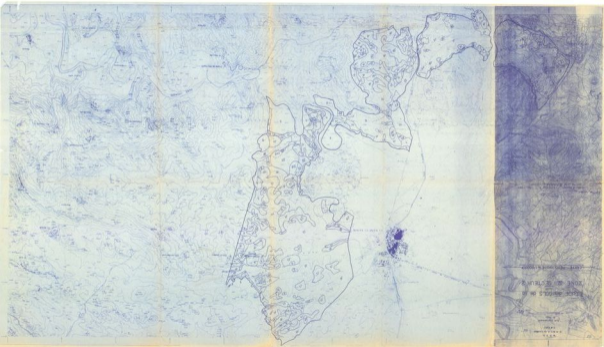
LEGENDE

- 1. Solos de tipo *Andisol* (ver pág. 10)
- 2. Solos de tipo *Andisol* (ver pág. 10)
- 3. Solos de tipo *Andisol* (ver pág. 10)
- 4. Solos de tipo *Andisol* (ver pág. 10)
- 5. Solos de tipo *Andisol* (ver pág. 10)
- 6. Solos de tipo *Andisol* (ver pág. 10)
- 7. Solos de tipo *Andisol* (ver pág. 10)
- 8. Solos de tipo *Andisol* (ver pág. 10)
- 9. Solos de tipo *Andisol* (ver pág. 10)
- 10. Solos de tipo *Andisol* (ver pág. 10)
- 11. Solos de tipo *Andisol* (ver pág. 10)
- 12. Solos de tipo *Andisol* (ver pág. 10)
- 13. Solos de tipo *Andisol* (ver pág. 10)
- 14. Solos de tipo *Andisol* (ver pág. 10)
- 15. Solos de tipo *Andisol* (ver pág. 10)
- 16. Solos de tipo *Andisol* (ver pág. 10)
- 17. Solos de tipo *Andisol* (ver pág. 10)
- 18. Solos de tipo *Andisol* (ver pág. 10)
- 19. Solos de tipo *Andisol* (ver pág. 10)
- 20. Solos de tipo *Andisol* (ver pág. 10)
- 21. Solos de tipo *Andisol* (ver pág. 10)
- 22. Solos de tipo *Andisol* (ver pág. 10)
- 23. Solos de tipo *Andisol* (ver pág. 10)
- 24. Solos de tipo *Andisol* (ver pág. 10)
- 25. Solos de tipo *Andisol* (ver pág. 10)
- 26. Solos de tipo *Andisol* (ver pág. 10)
- 27. Solos de tipo *Andisol* (ver pág. 10)
- 28. Solos de tipo *Andisol* (ver pág. 10)
- 29. Solos de tipo *Andisol* (ver pág. 10)
- 30. Solos de tipo *Andisol* (ver pág. 10)
- 31. Solos de tipo *Andisol* (ver pág. 10)
- 32. Solos de tipo *Andisol* (ver pág. 10)
- 33. Solos de tipo *Andisol* (ver pág. 10)
- 34. Solos de tipo *Andisol* (ver pág. 10)
- 35. Solos de tipo *Andisol* (ver pág. 10)
- 36. Solos de tipo *Andisol* (ver pág. 10)
- 37. Solos de tipo *Andisol* (ver pág. 10)
- 38. Solos de tipo *Andisol* (ver pág. 10)
- 39. Solos de tipo *Andisol* (ver pág. 10)
- 40. Solos de tipo *Andisol* (ver pág. 10)
- 41. Solos de tipo *Andisol* (ver pág. 10)
- 42. Solos de tipo *Andisol* (ver pág. 10)
- 43. Solos de tipo *Andisol* (ver pág. 10)
- 44. Solos de tipo *Andisol* (ver pág. 10)
- 45. Solos de tipo *Andisol* (ver pág. 10)
- 46. Solos de tipo *Andisol* (ver pág. 10)
- 47. Solos de tipo *Andisol* (ver pág. 10)
- 48. Solos de tipo *Andisol* (ver pág. 10)
- 49. Solos de tipo *Andisol* (ver pág. 10)
- 50. Solos de tipo *Andisol* (ver pág. 10)

ROYAUME DU MAROC
LE MINISTRE DE L'AGRICULTURE ET DE LA PÊCHE
LE MINISTRE DE L'ÉNERGIE, DE L'ÉLECTRICITÉ ET DE L'EAU
LE MINISTRE DE L'ÉLEVAGE ET DE LA PÊCHE
LE MINISTRE DE L'ÉQUIPEMENT, DE L'ÉNERGIE ET DE L'ÉLECTRICITÉ
LE MINISTRE DE L'ÉNERGIE, DE L'ÉLECTRICITÉ ET DE L'EAU
LE MINISTRE DE L'ÉLEVAGE ET DE LA PÊCHE
LE MINISTRE DE L'ÉQUIPEMENT, DE L'ÉNERGIE ET DE L'ÉLECTRICITÉ

ÉTUDES DES SOLS DE LA
ZONE DE SOUTÈUR
CARTE AGRO-PÉDOLOGIQUE
AU 1:250,000





THE
OFFICE OF THE
SURVEYOR GENERAL
WASHINGTON, D. C.

